

제품명: NF-1 토끼 다클론 항체

카탈로그 번호: APRab14630

연구용 전용

요약

설명	토끼 다클론 항체
숙주	토끼
적용	WB, IHC, ICC/IF, ELISA
반응성	인간 췌장
결합	비결합
변형	수정치 없음
아이소타입	IgG
클론성	다클론
형태	액체
농도	1mg/ml
Storage	Aliquot 하여 -20°C 에 보관(12개월 유효). 냉동/해동 반복을 피하십시오.
Shipping	Ice bags
버퍼	글리세롤 50%, 보오덴탈 0.5%, 산기방제 N 0.02%를 함유한 PBS 용액
정제	천상정제

적용

희석 비율	WB 1:500-1:2000, IHC 1:100-1:300, ICC/IF 1:50-1:200, ELISA 1:10000-1:20000
분자량	55kDa

항원 정보

유전자명	NFIA
다른 이름	NFIA; KIAA1439; Nuclear factor 1 A-type; NF1-A; Nuclear factor 1/A; CCAAT-box-binding transcription factor; CTF; Nuclear factor I/A; NF-I/A; NFI-A; TGGCA-binding protein; NFIB; Nuclear factor 1 B-type; NF1-B; Nuclear factor 1/B; CCAAT-box-b
유전자 ID	4774/4781/4782/4784
SwissProt ID	Q12857/O00712/P08651/Q14938
면역원	이 항원은 인간 핵자 1에서 유래한 항원입니다. 용해성 단백질입니다. 아민산 범위 11-60

배경

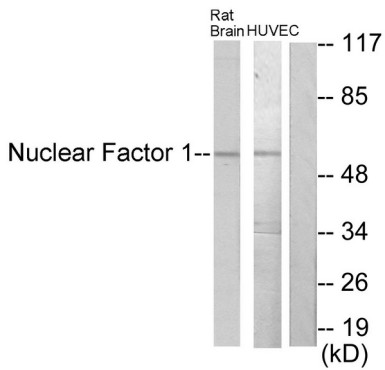
이 유전자 NF1(핵자 1) 전사 인자 및 구성을 암호화하는 유전자는 핵자 1에서 발현하는 유전자로 알려져 있습니다. [RefSeq] 2011년 9월, 기능 비활성화 프로그램의 형질 변이

라이프 케임브리지 유전자 '5'-TTGGCNNNNNGCCAA-3'을 인식하고 결합한다. 이 단백질은 발효로 전사 부활할 수 있다. PTM: DNA 손상, ATM 또는 ATR 에 의해 인산화된다. 유성 CTF/NF-1 계열에 속한다. 유성 1 계열 CTF/NF-1 DNA 결합 단백질을 포함한다. 소위 동량체 DNA 에 결합한다.

연구 분야

-

이미지 데이터



쥐 뇌 및 HUVEC 세포 용출액에서 항체를 용해시킨 후 분석했다. 오른쪽은 항체만으로도 처리했다.