

제품명: 뉴로트리민 토끼 다클론 항체

카탈로그 번호: APRab14625

연구용 전용

요약

| | |
|----------|--|
| 설명 | 토끼 다클론 항체 |
| 숙주 | 토끼 |
| 적용 | WB, IHC, ICC/IF, ELISA |
| 반응성 | 인간 쥐 마우스 |
| 결합 | 비결합 |
| 변형 | 수정되지 않음 |
| 아이소타입 | IgG |
| 클론성 | 다클론 |
| 형태 | 액체 |
| 농도 | 1mg/ml |
| Storage | Aliquot 하여 -20°C 에 보관(12개월 유효). 냉동/해동 반복을 피하십시오. |
| Shipping | Ice bags |
| 버퍼 | 글세롤 50%, 보오덴탈 0.5%, 산구방제인 0.02%를 함유한 PBS 용액 |
| 정제 | 천상정제 |

적용

| | |
|-------|--|
| 희석 비율 | WB 1:500-1:2000, IHC 1:100-1:300, ICC/IF 1:50-1:200, ELISA 1:10000-1:20000 |
| 분자량 | 42kDa |

항원 정보

| | |
|--------------|--|
| 유전자명 | NTM |
| 다른 이름 | NTM; IGLON2; NT; Neurotrimin; hNT; IgLON family member 2 |
| 유전자 ID | 50863.0 |
| SwissProt ID | Q9P121 |
| 면역원 | 이 항체는 인간 NT에서 유한항원편이를 사용하여 생성되었습니다. 액세스 번호: 235-284 |

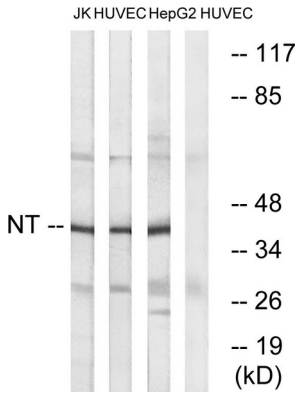
배경

이 유전자는 IGLON(LAMP, OBCAM, Ntm) 계열 면역글로불린(Ig) 도메인을 포함하는 글리코실 포지티브(GPI) 양형 세포 접착 분자 구성을 암호화합니다. 일부 단편은 중화 항체를 통해 신경 및 생식 조직을 축적할 수 있습니다. 이 유전자는 11 번 염색체 위 한 번의 클로닝으로 유전자 클러스터인 OPCML의 일원이었습니다. 이 유전자에서 다른 아형을 암호화하는 여러 변이체가 개발되었습니다. [RefSeq] 제 2009년 1월, 가능 신경 세포 접착 분자 유성 면역글로불린 슈퍼family에 속한 IGLON 계열 유성 3 개의 Ig 유(C2형 면역글로불린 유사) 도메인을 포함

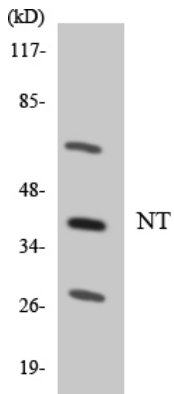
연구 분야

세포접착분자, 막단백질, 신경화, 신경퇴행, 신경생

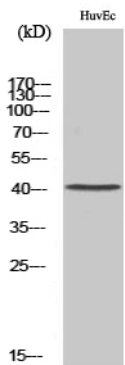
이미지 데이터



NT 항를 사용하여 HUVEC, HepG2 및 Jurkat 세포 용출액의 웨스턴 블롯 분석을 수행합니다. 오른쪽은 항편이 도착합니다.



NT 항를 사용하여 HepG2 세포 용출액의 웨스턴 블롯 분석을 수행합니다.



뉴로민 단백질 항를 사용하여 HuvEc 세포 용출액의 웨스턴 블롯 분석을 수행합니다.