

제품명: 뉴로플라스틴 토끼 다클론 항체

카탈로그 번호: APRab14622

연구용 전용

요약

설명	토끼 다클론 항체
숙주	토끼
적용	IHC, ICC/IF, ELISA
반응성	신경 세포
결합	비특이적
변형	수정되지 않음
아이소타입	IgG
클론성	다클론
형태	액체
농도	1mg/ml
Storage	Aliquot 하여 -20°C 에 보관(12 개월 유효). 냉동/해동 반복을 피하십시오.
Shipping	Ice bags
버퍼	글리세롤 50%, 보온액 0.5%, 산기방부제 0.02%를 함유한 PBS 용액
정제	천상정제

적용

희석 비율	IHC 1:100-1:300, ICC/IF 1:50-1:200, ELISA 1:5000-1:10000
분자량	-

항원 정보

유전자명	NPTN
다른 이름	NPTN; SDFR1; SDR1; Neuroplastin; Stromal cell-derived receptor 1; SDR-1
유전자 ID	27020.0
SwissProt ID	Q9Y639
면역원	이 항체는 인간 NPTN 에서 유래한 항원을 사용하여 생성되었습니다. 아민산 범위 106-155

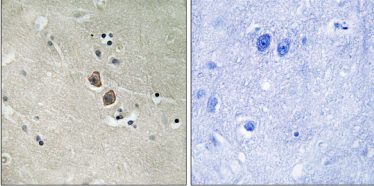
배경

이 유전자 Ig 슈퍼패밀리에 속하는 세 번째 통관 단백질입니다. 이 단백질은 세포 간 상호작용 또는 세포 접착에 관여하는 것으로 보입니다. 대체 스플라이싱을 통해 여러 변이체가 생성됩니다. [RefSeq 제 2009년 5월, PTM: N-글리코실화 유성 Ig 유체 C2형 면역글로블린 유사 도메인 1 개 포함 유성 Ig 유체 N형 면역글로블린 유사 도메인 1 개 포함 조특성 이 제품은 모든 조에 적합합니다]

연구 분야

암 종양면역 중립항원

이미지 데이터



과민에 포함된 뇌 조직에 대한 NPTN 항체를 이용한 조직화 분석은 즉각적인 항원 반응이 관찰된다.