

제품명: 뉴런 네비게이터 1 토끼 다클론 항체

카탈로그 번호: APRab14614

연구용 전용

요약

설명	토끼 다클론 항체
숙주	토끼
적용	IHC, ICC/IF, ELISA
반응성	인간 쥐
결합	비결합
변형	수정치 없음
아이소타입	IgG
클론성	다클론
형태	액체
농도	1mg/ml
Storage	Aliquot 하여 -20°C 에 보관(12 개월 유효). 냉동/해동 반복을 피하십시오.
Shipping	Ice bags
버퍼	글리세롤 50%, 보오덴탈 0.5%, 산기방부제 0.02%를 함유한 PBS 용액
정제	천상정제

적용

희석 비율	IHC 1:100-1:300, ICC/IF 1:50-1:200, ELISA 1:20000-1:40000
분자량	200kDa

항원 정보

유전자명	NAV1
다른 이름	NAV1; KIAA1151; KIAA1213; POMFIL3; STEERIN1; Neuron navigator 1; Pore membrane and/or filament-interacting-like protein 3; Steerin-1; Unc-53 homolog 1; unc53H1
유전자 ID	89796.0
SwissProt ID	Q8NEY1
면역원	Neuron Navigator 1 에서 유래한 항원입니다. 아미노산 범위 510-590

배경

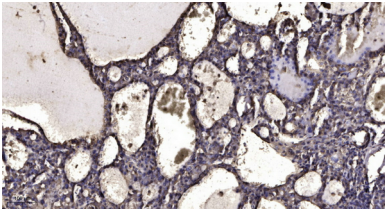
이 유전자는 뉴런 네비게이터(Nav) 계열에 속하여 주로 신경계에 발현됩니다. 이 유전자는 특정 단백질 구조형 모티프인 다양한 세포골격 단백질 ATPase 의 특이인 보존된 AAA 도메인을 포함합니다. 이 유전자는 척추동물에서와 마찬가지로 *Caenorhabditis elegans* 유전자 unc-53 과 유사합니다. 이 유전자의 정확한 기능은 아직까지 알려져 있지 않습니다. 신경 발달 및 장애에 관여하는 것으로 추정됩니다. 대체 스플라이싱에 의해 여러 변형체가 생성됩니다.

다[RefSeq 제2009년1월] 별단계태아뇌상아별됨가능신경세포에관할수있음유성Nav/unc-53게놈에함께서표내역치대신양표의알파단됨신경성장원에동해
전합소된투표의상조함조직특성은수준로광학에발됨심장골근및태아는수준로발됨다

연구 분야

생및발달추이도면됨신경학신경조직학신경생

이미지 데이터



과핀포탄인간기암조직면역조직화학1. 항를1:200으로하여4°C에서밤동안보존했다2. Tris-EDTA, pH 9.0
용액사용여향을화시켰다3. 이항를1:200으로하여실온에서45분보존했다