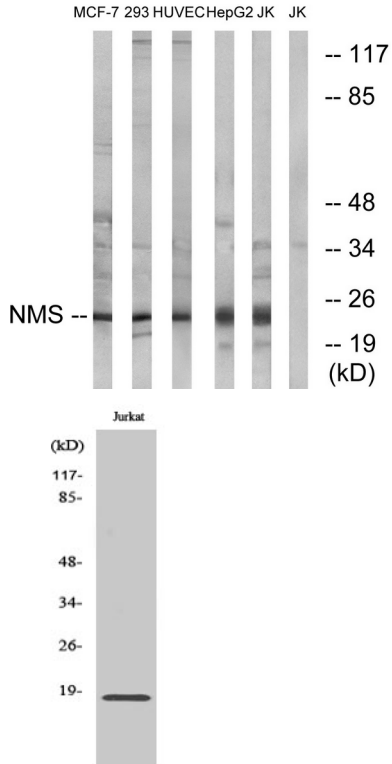


연구 분야

-

이미지 데이터



Jurkat, HepG2, HUVEC, 293 및 MCF-7 세포를 NMS 항체를 사용하여 단백질 분석을 위한 Western blot 분석을 수행했다. 오른쪽은 해당 단백질의 위치를 나타낸다.

Jurkat 세포를 1:1000 희석하여 Western blot 분석을 수행했다.