

제품명: 뉴로글리칸 C 토끼 다클론 항체

카탈로그 번호: APRab14610

연구용 전용

요약

설명	토끼 다클론 항체
숙주	토끼
적용	WB, IHC
반응성	인간 쥐 생체
결합	비결합
변형	수정치 없음
아이소타입	IgG
클론성	다클론
형태	액체
농도	1mg/ml
Storage	Aliquot 하여 -20°C 에 보관(12 개월 유효). 냉동/해동 반복을 피하십시오.
Shipping	Ice bags
버퍼	글세롤 50%, 보르덴탈 0.5%, 산구방제 N 0.02% 를 함유한 PBS 용액
정제	천상정제

적용

희석 비율	WB 1:500-1:2000, IHC 1:50-1:300
분자량	60kDa

항원 정보

유전자명	CSPG5
다른 이름	CSPG5; CALEB; NGC; Chondroitin sulfate proteoglycan 5; Acidic leucine-rich EGF-like domain-containing brain protein; Neuroglycan C
유전자 ID	10675.0
SwissProt ID	O95196
면역원	이 항체는 인간 CSPG5 에서 유래한 항원 펩타이드를 사용하여 생성되었습니다. 아민산 번호 211-260

배경

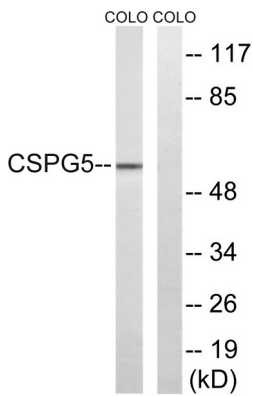
이 유전자에 의해 코딩된 단백질은 신경생 및 뇌 안료 기질 수 있는 단백질입니다. 이 유전자는 새로운 항을 코딩하는 유전자 변이체를 발현합니다 [RefSeq 제 2011 년 5 월, 별 단 계 3 개월 5 세 및 10 세 간에서 발현 가능 산물 형에 관하여 신경 및 뇌 안료 기질 수 있는 ERBB3 활성을 유할 수 있음 기타 다른 분량의 예형이 관찰된 예한 형은 당화 인화 및 또 단백질 수준 차이

때일수있음 PTM: N- 당화 PTM: O- 당화 큰도이항글을함합 부칙 큰도이항글을 나쁜 프대글간로 부칙은 비대글간 항리발는 부칙 프대글간 두형이상
 대인양은 조막조상오대다름다 PTM: 안화 PTM: 세내외분모에발됨 유성 EGF 유사모인 1 가를포함 세내외치 누에서사법접합에위함유성기증 소외외글치에도결됨유
 사성기증 저질라프에부칙로중해준합 소위 TNR 및야프TNC 에결합유성기증 ERBB3 및GOPC 외상조함 조막성 뇌만준합만질준어.

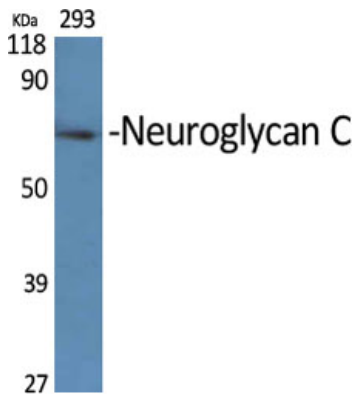
연구 분야

신경학 세포유전자 유전자 세포표지자 세포표지자 세포표지자 신경적정 신경발출세포 신경줄세포 세내 신경생 신경생

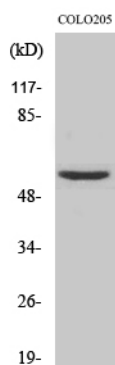
이미지 데이터



COLO 세포 HeLa 세포의 용출물 CSPG5 항를 사용하여 웨스턴 블롯 분석. 오른쪽은 합판이로 처리했다



뉴로글리칸 C deficient HeLa 세포의 용출물 분석



뉴로글리칸 C deficient HeLa 세포의 용출물 분석