

제품명: Neuro D2 토끼 다클론 항체

카탈로그 번호: APRab14602

연구용 전용

요약

| | |
|----------|--|
| 설명 | 토끼 다클론 항체 |
| 숙주 | 토끼 |
| 적용 | WB, IHC, ICC/IF, ELISA |
| 반응성 | 인간 쥐 생체 |
| 결합 | 비결합 |
| 변형 | 수정치 없음 |
| 아이소타입 | IgG |
| 클론성 | 다클론 |
| 형태 | 액체 |
| 농도 | 1mg/ml |
| Storage | Aliquot 하여 -20°C 에 보관(12개월 유효). 냉동/해동 반복을 피하십시오. |
| Shipping | Ice bags |
| 버퍼 | 글리세롤 50%, 보오덴탈 0.5%, 산기방제 N 0.02%를 함유한 PBS 용액 |
| 정제 | 천상정제 |

적용

| | |
|-------|---|
| 희석 비율 | WB 1:500-1:2000, IHC 1:100-1:300, ICC/IF 1:50-1:200, ELISA 1:5000-1:20000 |
| 분자량 | 48kDa |

항원 정보

| | |
|--------------|--|
| 유전자명 | NEUROD2 |
| 다른 이름 | NEUROD2; BHLHA1; NDRF; Neurogenic differentiation factor 2; NeuroD2; Class A basic helix-loop-helix protein 1; bHLHa1; NeuroD-related factor; NDRF |
| 유전자 ID | 4761.0 |
| SwissProt ID | Q15784 |
| 면역원 | 이 항체는 인간 NDF2 에 유한한 항원을 사용하였습니다. 아민산 범위 61-110 |

배경

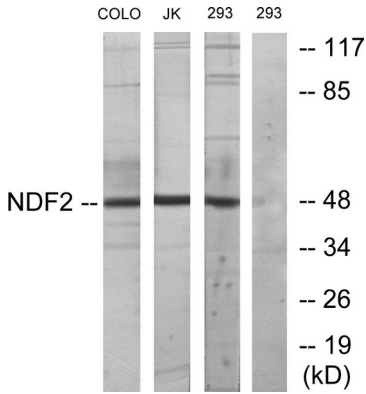
이 유전자는 신경 발생 인자 헬릭스-루프-헬릭스(bHLH) 단백질 neuroD 계열 구성원입니다. 이 유전자는 E-box 과 일치하는 DNA 서열 포함 GAP-43 프로모터와 같은 신경 특이적 프로모터와 전 발현할 수 있다. 이 유전자는 물 재귀 배아 신경 세포에서 신경 발생을 유발할 수 있다. 신경 세포의 결정 및 유지에 중요한 역할을 하는 것으로 생각된다. [RefSeq 제 2008 년 7

월, 가능 신경 세포를 매개하는 것으로 입증된 유성 1 개위 양성 헬스 루프 헬릭스 (bHLH) 도메인을 포함 소위 후속 DNA 결합 유서는 다른 bHLH 단백질의 예와 일치함

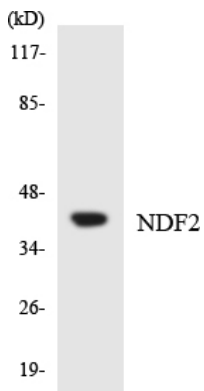
연구 분야

후유회 및 핵산 발달 전사 도메인 HLH/류시퍼 HLH; 신경화 신경과형 신경생 줄세포 신경줄세포 세포

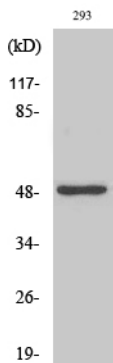
이미지 데이터



293, COLO 및 Jurkat 세포들은 NDF2 항체를 용이하게 인식한다. 오른쪽은 합판이 아니다.



COLO205 세포들은 NDF2 항체를 용이하게 인식한다.



Neuro D2 다른 항체를 용이하게 인식한다.