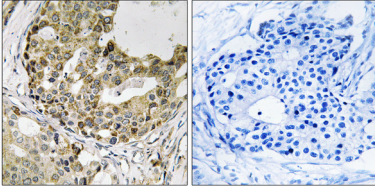


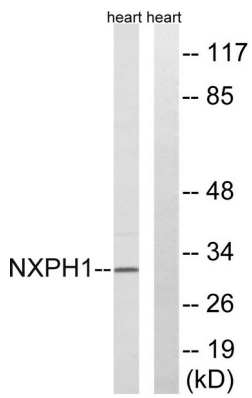
연구 분야

신경통증, 신경염, 추간관염, 신경화, 신경탈세포, 신경탈 조절, 세포접합, 신경막, 신경질

이미지 데이터



NXP1 항체를 사용하여 대뇌피질에서 신경세포의 면역조직화 분석. 오른쪽 그림은 항체 없이 처리한 결과이다.



NXP1 항체를 사용하여 쥐 심장 세포 용출물을 위한 단백질 분석했다. 오른쪽 그림은 항체 없이 처리한 결과이다.