

제품명: 뉴렉신 I 토끼 다클론 항체
카탈로그 번호: APRab14596
연구용 전용

요약

설명	토끼 다클론 항체
숙주	토끼
적용	WB, IHC
반응성	인간 쥐 생체
결합	비결합
변형	수정치 없음
아이소타입	IgG
클론성	다클론
형태	액체
농도	1mg/ml
Storage	Aliquot 하여 -20°C 에 보관(12개월 유효). 냉동/해동 반복을 피하십시오.
Shipping	Ice bags
버퍼	글리세롤 50%, 보오덴탈 0.5%, 산구방제 N 0.02%를 함유한 PBS 용액
정제	천상정제

적용

희석 비율	WB 1:500-1:2000, IHC 1:50-1:300
분자량	150kDa

항원 정보

유전자명	NRXN1
다른 이름	NRXN1; KIAA0578; Neurexin-1-alpha; Neurexin I-alpha
유전자 ID	9378.0
SwissProt ID	Q9ULB1
면역원	이 항체는 인간 NRXN1 에서 유한 항원 단백질을 사용하여 생성되었습니다. 액세스 번호: 502-551

배경

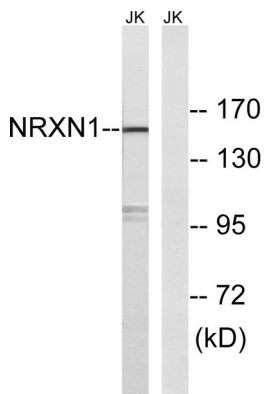
NRXN1(뉴렉신 1)은 뉴렉신 계열에 속하는 단일 통과형 막 단백질로 구성된 유전자입니다. 뉴렉신은 중추 신경계에 뉴렉신과 결합하여 Ca^{2+} -의존 뉴렉신 뉴클레오타이드 결합을 통해 인접한 신경 세포를 연결하는 접합에 관여합니다. 이 유전자 결손은 자궁 내 사망, 뇌 구조 이상, 그리고 각각 구문에서 두 개의 단백질(일 및 비)의 광범위한 결손을 동반하는 B000 개 이상 변이를 생성하는 것으로 추정됩니다. 최근 NRXN1의 B' 영역에서 세 번째 단백질이 확인되었습니다. NRXN1의 돌연변이는 파킨슨병, 알츠하이머병, 그리고 다른 신경 질환에 대한 감수성 영향을 미칠 수 있습니다. 세부형성

, 세포분화관련세포형성세포등 세포접합 세포간신호전달 세포전달 촉진성 촉진유 세포형성 신경인접합 생물적접합 세포물리적접합 관련화 관련발달 세포구조형성 세포분해형성
 , 세포외조직화 관련발달 관련분해관련세포형성 관련형성 세포물형성 세포조직화 신경계과정

연구 분야

세포접합분(CAM)

이미지 데이터



NRXN1 항체를 사용하여 Jurkat 세포를 블롯팅 분석했다. 오른쪽은 함량이 다르다.