

제품명: Neu 토끼 다클론 항체

카탈로그 번호: APRab14579

연구용 전용

요약

설명	토끼 다클론 항체
숙주	토끼
적용	WB, IHC, ICC/IF, ELISA
반응성	인간 췌장암
결합	비결합
변형	수정되지 않음
아이소타입	IgG
클론성	다클론
형태	액체
농도	1mg/ml
Storage	Aliquot 하여 -20°C 에 보관(12 개월 유효). 냉동/해동 반복을 피하십시오.
Shipping	Ice bags
버퍼	글리세롤 50%, 보르네올 0.5%, 산기방부제 N 0.02%를 함유한 PBS 용액
정제	천상정제

적용

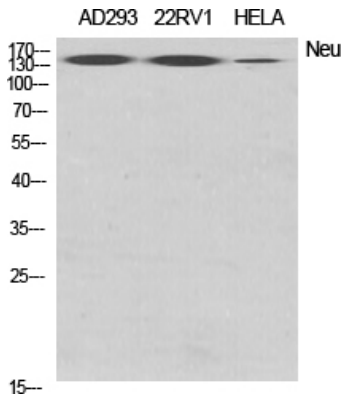
희석 비율	WB 1:500-1:2000, IHC 1:100-1:300, ICC/IF 1:200-1:1000, ELISA 1:10000-1:20000
분자량	180kDa

항원 정보

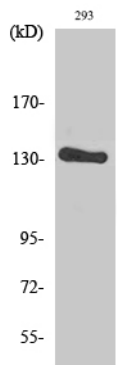
유전자명	ERBB2 ERBB2; HER2; MLN19; NEU; NGL; Receptor tyrosine-protein kinase erbB-2; Metastatic lymph
다른 이름	node gene 19 protein; MLN 19; Proto-oncogene Neu; Proto-oncogene c-ErbB-2; Tyrosine kinase-type cell surface receptor HER2; p185erbB2; CD antigen CD340
유전자 ID	2064.0
SwissProt ID	P04626
면역원	이 항원은 인간 HER2 에 유한한 항원 표지를 사용하여 생성되었습니다. 아민산 번호 641-690

배경

이 유전자는 신장 표지인(EGF) 수용체 계열 수용체 티로신 키나제를 암호화한다. 이 단백질은 세포 내 신호 전달에 중요한 역할을 한다. 그러나 다른 것들과 EGF 수용체 계열 단백질과 함께



Neu 단백질 1:2000 오프하이브리제이션을 사용하여 양 세포 대 상의 단백질을 확인했다



Neu 단백질 1:2000 오프하이브리제이션을 사용하여 AD293 세포 대 상의 단백질을 확인했다