

제품명: 네틀린-1 토끼 다클론 항체

카탈로그 번호: APRab14578

연구용 전용

요약

설명	토끼 다클론 항체
숙주	토끼
적용	WB, IHC, ICC/IF, ELISA
반응성	인간, 쥐, 생쥐, 원숭이
결합	비특이적
변형	수정되지 않음
아이소타입	IgG
클론성	다클론
형태	액체
농도	1mg/ml
Storage	Aliquot 하여 -20°C 에 보관 (12 개월 유효). 냉동/해동 반복을 피하십시오.
Shipping	Ice bags
버퍼	글리세롤 50%, 보오덴탈 0.5%, 산기방제 N 0.02% 를 함유한 PBS 용액
정제	천상정제

적용

희석 비율	WB 1:500-1:2000, IHC 1:100-1:300, ICC/IF 1:50-1:200, ELISA 1:20000-1:40000
분자량	75kDa

항원 정보

유전자명	NTN1
다른 이름	NTN1; NTN1L; Netrin-1; Epididymis tissue protein Li 131P
유전자 ID	9423.0
SwissProt ID	O95631
면역원	이 항체는 인간 네틀린-1 에 특이적인 항체를 사용해서 생성되었습니다. 에피소프 번호 484-533

배경

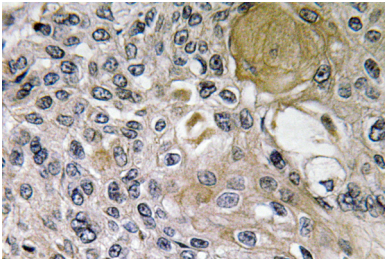
네틀린은 리만과 관련된 단백질에 포함되는 유전자 클러스터의 일부이지만, 네틀린은 방향성 세포 축의 유닛과 관련이 있는 것으로 추정됩니다. 네틀린의 돌연변이 및 발현 결핍은 네틀린의 임상적 관련성을 시사합니다 [RefSeq 제 2008 년 7 월, 질병 NTN1 결손은 알코올성 신경병증과 관련이 있습니다]. 기능 네틀린은 중추 신경계에서 축삭과 말초 신경 축삭의 유닛을 포함합니다. 네틀린 DCC 또는 알 UNC5 수용체 결합은 각 축삭을 골반에서 멀어지게 만듭니다. 또한 네틀린 수용체 결합을 통해 세포 사멸을 억제하는 신호 전달로 작용합니다. 세포 사멸 조절을 통해 정밀하게 결합 유닛과 관련이 있는 유전자 NTN-1 및 NTN1L 개화

. 유점 NTR 도면1 개포함 유점 라인 EGF 유 도면 B 개포함 소위 수용 DCC, UNC5A, UNC5B, UNC5C 및 유 도면 UNC5D 에 결합 조직성 정성인 조직에 결합하며 상 , 소장 대장 간 및 갑에서 가장 높은 수준으로 발현 뇌 및 신경 조직에서 높은 발현 감함

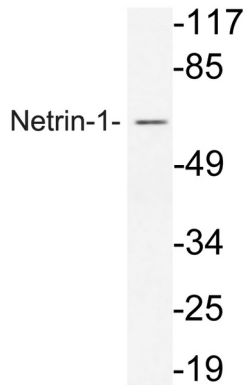
연구 분야

축류독

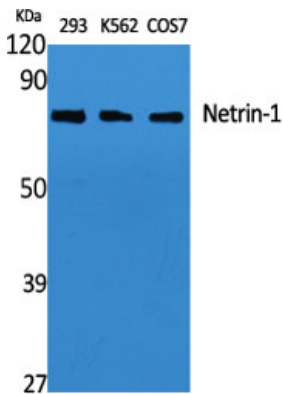
이미지 데이터



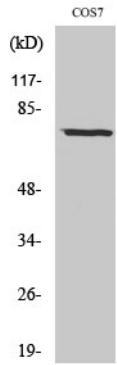
표면에 포된 인 표암 조직에서 Netrin-1 항에 대한 면역조직화학 분석



Netrin-1 항을 사용하여 COS7 세포 용출물을 위한 블롯 분석했다



1:1000 으로 희한 Netrin-1 다른 항를 사용하여 인간 세포에 대한 위 단 블롯 분석을 수행했다



Netrin-1 단백질 1:1000으로 희석하여 COS7 세포에 대한 웨스턴 블롯 분석을 수행했다.