

제품명: 넷래빗 다클론 항체
카탈로그 번호: APRab14571
연구용 전용

요약

설명	뮌다클론항체
숙주	뮌
적용	ICC/IF,ELISA
반응성	인, 쥐
결합	비결합
변형	수정치 없음
아이소타입	IgG
클론성	다클론
형태	액체
농도	1mg/ml
Storage	Aliquot 하여 -20°C 에 보관(12 개월 유효). 냉동/해동 반복을 피하십시오.
Shipping	Ice bags
버퍼	글세롤 50%, 보르덴탈 0.5%, 산구방제 N 0.02%를 함유한 PBS 용액
정제	천상정제

적용

희석 비율	ICC/IF 1:200-1:1000,ELISA 1:10000-1:20000
분자량	-

항원 정보

유전자명	ELK3
다른 이름	ELK3; NET; SAP2; ETS domain-containing protein Elk-3; ETS-related protein ERP; ETS-related protein NET; Serum response factor accessory protein 2; SAP-2; SRF accessory protein 2
유전자 ID	2004.0
SwissProt ID	P41970
면역원	이 항원은 인 Elk3 에서 유한한 펩타이드를 사용하여 생성되었다. 아민 범위 323-372

배경

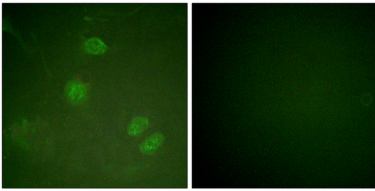
이 유전자는 ETS 도메인 전사 인자 및 종양 억제인자(TCF) 하위 계열 구성원을 포함한다. 이 하위 계열 단백질은 발암 인자 에 의해 과발현되는 것으로 관찰된다. 이 단백질은 신호 전달에 역할을 한다. 실험에 따르면 Ras 기질은 전사 억제인자 Ras 기질이다. 전사 활성이다. 대체로 상류에 의해 전사 변형이 생성된다.[RefSeq 제공 2015 년 9 월, 가능 전사 인자 조절 입수

있지만 Ras, Src 또는 Mos 와 함께 결합할 때 전사를 할 수 있습니다. 활성화는 또한 Fos 활성화 반응의 ETS 및 SRF 도의와 상호 결합을 형성한다. 유성 ETS 결합에 결합한다. 유성 1 개 ETS DNA 결합 도메인을 포함한다. 소단위 CTBP1 과 상호 작용한다.

연구 분야

심혈관 질환, 생 아린, 에탄올에 신경학 신경질 세포, 신장, 케어 세포, 형포자, 뉴로자, 생유, 신경과, 생 및 발달, 척추, 유 단 될 신경질 수용체, 태반, 케어 세포

이미지 데이터



Elk3 항를 이용한 HeLa 세포의 면역광분석. 오른쪽 그림은 항 단백질로 차한 결과입니다.