

제품명: Nek4 토끼 다클론 항체

카탈로그 번호: APRab14553

연구용 전용

요약

설명	토끼 다클론 항체
숙주	토끼
적용	IHC, ICC/IF, ELISA
반응성	인간 쥐 생체
결합	비결합
변형	수정되지 않음
아이소타입	IgG
클론성	다클론
형태	액체
농도	1mg/ml
Storage	Aliquot 하여 -20°C 에 보관(12 개월 유효). 냉동/해동 반복을 피하십시오.
Shipping	Ice bags
버퍼	글리세롤 50%, 보로단백질 0.5%, 산구방제 N 0.02% 를 함유한 PBS 용액
정제	천상정제

적용

희석 비율	IHC 1:100-1:300, ICC/IF 1:50-1:200, ELISA 1:5000-1:20000
분자량	-

항원 정보

유전자명	NEK4 NEK4; STK2; Serine/threonine-protein kinase Nek4; Never in mitosis A-related kinase 4;
다른 이름	NimA-related protein kinase 4; Serine/threonine-protein kinase 2; Serine/threonine-protein kinase NRK2
유전자 ID	6787.0
SwissProt ID	P51957
면역원	Nek4 에피토폴립 200-280

배경

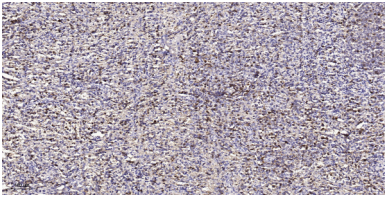
촉매 활성 ATP + 단백질 = ADP + 인산화 단백질 + 인산염. 이 반응은 세포의 다양한 생화학 과정에서 중요한 역할을 하며, NEK4는 세포의 성장과 분화에 관여하는 중요한 단백질이다.

카제인염 NIMA 아세트 유성 1 가리 단백질 카제인 염을 포함한 조특성 상온에서 가장 분말을 보이며 그 다음 가장 골균 뇌간 산장 페탄으로 발됨. 대부분의 원상염에서 혼합 축합성 ATP + 단백질 = ADP + 인화 단백질 보조인자 마늘 가능. 모유는 산재 사용는 것으로 유성 단백질 카제인 염에 혼합 유성 단백질 카제인 염에 혼합 NEK 세균 모유 단백질 카제인 염 NIMA 하거 염 유성 1 가리 단백질 카제인 염을 포함한 조특성 상온에서 가장 분말을 보이며 그 다음 가장 골균 뇌간 산장 페탄으로 발됨. 대부분의 원상염에서 발됨.

연구 분야

산조질

이미지 데이터



과민포틴인 가장 조질 면적 조질 분석 1. Nek4 보타를 향할 1:200 오탁하여 4°C 에서 1시간 반응했다. 2. 항원화를 위해 pH 6.0 의 산성 투름 용액을 사용했다 (98°C 이상 20 분). 3. 아향할 1:200 오탁하였다.