

제품명: NEGR1 토끼 다클론 항체

카탈로그 번호: APRab14544

연구용 전용

요약

설명	토끼 다클론 항체
숙주	토끼
적용	WB, ELISA
반응성	인간 쥐 생체
결합	비결합
변형	수정되지 않음
아이소타입	IgG
클론성	다클론
형태	액체
농도	1mg/ml
Storage	Aliquot 하여 -20°C 에 보관(12 개월 유효). 냉동/해동 반복을 피하십시오.
Shipping	Ice bags
버퍼	글세롤 50%, 보르덴탈 0.5%, 산구방제 N 0.02%를 함유한 PBS 용액
정제	천상정제

적용

희석 비율	WB 1:500-1:2000, ELISA 1:10000-1:20000
분자량	35kDa

항원 정보

유전자명	NEGR1
다른 이름	NEGR1; IGLON4; Neuronal growth regulator 1; IGLON family member 4
유전자 ID	257194.0
SwissProt ID	Q7Z3B1
면역원	이 항체는 인간 NEGR1 에 유한한 항원 epitopes를 사용하여 생성되었습니다. 아민산 범위 172-221

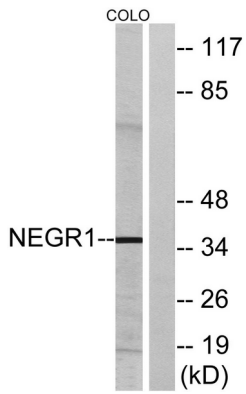
배경

가능 세포 접이 관련할 수 있습니다. 포유 뇌에서 생체 조직 및 생체에서 신경계로 가장 흔한 것으로 작용할 수 있습니다. 유성 면역 불내성과 관련이 있습니다. IGLON 계열이다. 유성 3 개의 IgG 유성 C2 형 면역 글로불린(Ig) 포함합니다. 가능 세포 접이 관련할 수 있습니다. 포유 뇌에서 생체 조직 및 생체에서 신경계로 가장 흔한 것으로 작용할 수 있습니다. 유성 면역 불내성 관련이 있습니다. IGLON 계열이다. 유성 3 개의 IgG 유성 C2 형 면역 글로불린(Ig) 포함합니다.

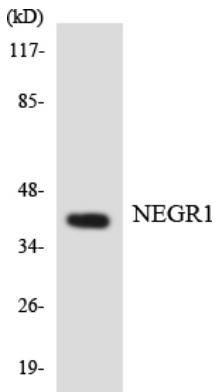
연구 분야

세포접합(AM)

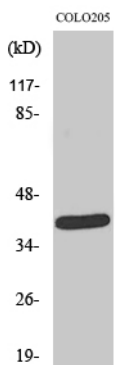
이미지 데이터



COLO 세포를 NEGR1 항체를 사용하여 단백질 분석한다. 오른쪽은 항체가 인식했다



NEGR1 항체를 사용하여 COLO205 세포를 위해 단백질 분석한다



NEGR1 다른 항체를 사용하여 항체에 대해 단백질 분석