

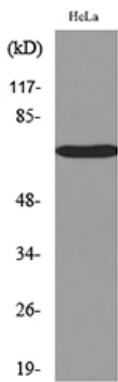


CDC42 및 RAC 소형 G 단백질 활성을 유발하는 소인 접합 특이적 접합 및 사별 형에 관여한다. 세포 표면에서 PVR의 과발현은 세포-세포 접합을 감소시켜 세포 이동 및 증을 감소시킨다. 세포-세포 접합에 중요한 역할을 한다. 유점 변이체를 포함한다. 유점 1 개의 Ig 유닛(V형 면역글로불린 유사 도메인)을 포함한다. 유점 2 개의 Ig 유닛(C2형 면역글로불린 유사 도메인)을 포함한다. 소인위 사스 및 로스 증상을 형성한다. PVRL1/넵틴1, PVRL2/넵틴2, PVR, IGSF4B/Necl-1 및 GSF4 외막은 이 중 하나를 형성할 수 있다. MLLT4/아판과 상호작용한다. TIGIT 에는 친화적으로 결합한다. 조직 특성 주로 고환 태반에서 발견되며 상피 세포를 포함한 여러 세포 유형에서 발견된다.

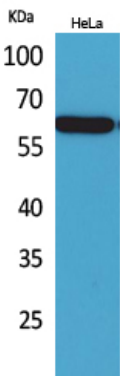
## 연구 분야

세포 접합 분(CAM); 접합 접합 분

## 이미지 데이터



HeLa 세포 용출물을 PVRL3 항체를 사용하여 Western blot 분석했다.



Nectin 3 다른 항체를 사용한 HeLa 세포의 Western blot 분석. 약량은 1:20000 였다.