

**제품명:** 넥틴 2 토끼 다클론 항체

**카탈로그 번호:** APRab14531

연구용 전용

## 요약

설명	토끼 다클론 항체
숙주	토끼
적용	WB, ELISA
반응성	인쇄된 매스
결합	비결합
변형	수정치 없음
아이소타입	IgG
클론성	다클론
형태	액체
농도	1mg/ml
Storage	Aliquot 하여 -20°C 에 보관(12 개월 유효). 냉동/해동 반복을 피하십시오.
Shipping	Ice bags
버퍼	글세롤 50%, 보르덴탈 0.5%, 산구방제 N 0.02% 를 함유한 PBS 용액
정제	천상정제

## 적용

희석 비율	WB 1:500-1:2000, ELISA 1:5000-1:20000
분자량	65kDa

## 항원 정보

유전자명	PVRL2
다른 이름	PVRL2; HVEB; PRR2; Poliovirus receptor-related protein 2; Herpes virus entry mediator B; Herpesvirus entry mediator B; HveB; Nectin-2; CD112
유전자 ID	5819.0
SwissProt ID	Q92692
면역원	폴리오바이러스 수용체 관련 단백질 2 에 유한한 펩타이드 (아미노산 범위 151-200)

## 배경

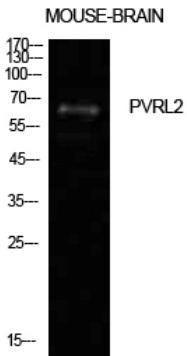
이 유전자는 두 개의 Ig 유 C2 형질과 하나의 Ig 유 V 형질을 가진 통합형 형질 단편을 암호화합니다. 단백질은 막 투과성의 구조를 가지며, 또한 특정 항원인 바이러스와 광범위한 바이러스 침입을 억제하여 바이러스의 세포 전이에 관여합니다. 이 유전자는 다발성 종양 증식과 관련이 있습니다. 다른 형질은 하나의 대체 시퀀스를 암호화하는 단백질이 있습니다. [RefSeq 제 2008

년 7 월, 가능 세포접합면역조직화학염색 뇌 조직에 함유된 유성 Ig 유 M 형 면역글로블린(유) 또는 Ig A2 형 면역글로블린(유) 또는 Ig A2 개 포함 소위 PVRL3/년 3 과의 존재를  
 관찰할 수 있음 유성 증. CD226 과 상호 작용 알파 헤르페스 바이러스(HSV-1, HSV-2 및 상감 바이러스)의 세포접합 수용체 TIGIT 에는 선천적으로 결합 조직성 또는 조직에 존재함

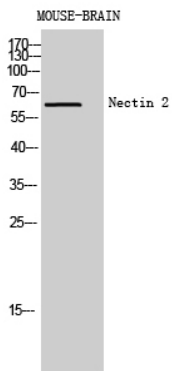
## 연구 분야

세포접합면(CAM); 접합면

## 이미지 데이터



년 2 단백질 항체를 용 마우스 뇌의 위장 부분 분석은 1:500 으로 하였다. 이 항체는 1:20000 으로 하였다.



마우스 뇌에 대한 위장 부분 분석은 1:500 으로 하였다. Nectin 2 단백질 항체를 용 마우스 뇌의 위장 부분은 1:20000 으로 하였다.