

제품명: 넥틴 1 토끼 다클론 항체

카탈로그 번호: APRab14529

연구용 전용

요약

설명	토끼 다클론 항체
숙주	토끼
적용	WB, ELISA
반응성	인간 헤르페스
결합	비결합
변형	수정치 없음
아이소타입	IgG
클론성	다클론
형태	액체
농도	1mg/ml
Storage	Aliquot 하여 -20°C 에 보관(12 개월 유효). 냉동/해동 반복을 피하십시오.
Shipping	Ice bags
버퍼	글리세롤 50%, 보르덴탈 0.5%, 산구방제 N 0.02%를 함유한 PBS 용액
정제	천상정제

적용

희석 비율	WB 1:500-1:2000, ELISA 1:5000-1:20000
분자량	57kDa

항원 정보

유전자명	PVRL1
다른 이름	PVRL1; HVEC; PRR1; Poliovirus receptor-related protein 1; Herpes virus entry mediator C; Herpesvirus entry mediator C; HveC; Herpesvirus Ig-like receptor; HlgR; Nectin-1; CD111
유전자 ID	5818.0
SwissProt ID	Q15223
면역원	이 항원은 PVRL1의 내부에서 유한한 펩타이드를 사용하여 생성되었습니다. 아민 범위의 81-130

배경

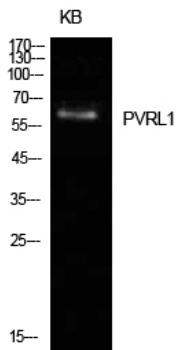
이 유전자는 세포-세포 접착점(adherens junction)과 결합점(tight junction) 형성에 관여하는 접착 단백질 복합체(단백질 2+)의 비정상적인 접착 분자 연결을 수평적으로 예측하는 3 개의 세포-세포 접착점 유전자 하위 마커 중 하나(알파 중 단백질)에 의해 조절을 가지고 있습니다. 단백질은 단편 바이러스 형 및 HSV-1, HSV-2)과 광범위 바이러스(PRV)

의 단백 D(gD) 수용체를 통해 바이러스의 세포 및 신경 세포 침투를 매개한다. 유전자 돌연변이는 구구멸외염형증1 형질주(CLPED1)과 비형성구구멸(CL/P)을 유발한다. 대체로 아이슬란드에서 로타 C-말을 가진 백일을 일으키는 바이러스 변이체 생성된다. [RefSeq 서열 2009년 10월, 절환 PVRL1 유전자 결합 단백질 서형외염형증(EDMI) [MIM:225060]의 원인이다. 이 절환은 줄기과 유근증, 구구멸외염형증증(CLPED1) 또는 외염형증4 형질주와 일치한다. 외염형증은 두개외염증과 유사한 발현 양상을 보이는 다양한 절환을 포함한다. EDMI는 신경체형성결절로 구구멸외염형증과 연관된 뒤발 또는 분화 촉진, 그리고 신경 및 또는 발육의 비정상적인 동태를 특징으로 한다. 환자 2/3는 구구멸 나치양판 바이러스를 의아를 보인다. 절환 PVRL1의 절환은 비형성구구멸형(OFC7) [MIM:225060]의 원인이다. 비형성구구멸은 구구멸 또는 구구멸을 동반하는 후천성 기형이다. 구구멸 2/3의 경우 구구멸 동태이다. 구구멸은 종종 또는 양측에 발생할 수 있으며, 앞눈의 단축과 입타공의 비대까지 이차적으로 관찰되는 안과 질환의 범주에 포함된다. 기능 중 또는 중 또는 이차적으로 형성하여 시간적 접착을 촉진한다. PVRL1/넵틴1과 PVRL3/넵틴3, 그리고 PVRL1/넵틴1과 PVRL4/넵틴4 사이에 중화작용이 확인되었다. 유성 넵틴 결합에 포함된다. 유성 Ig 유 M 형질주(불활성 유) 또는 1 기를 포함한다. 유성 Ig 유 C2 형질주(불활성 유) 또는 2 기를 포함한다. 소위 PVRL3/넵틴3 및 PVRL4/넵틴4 외이종이 형성할 수 있다. 아편(PDZ 도메인)을 통해 C-말을 통해 상호작용하여 이상적으로 PVRL1을 카타레제 접착점으로 포함한다. 넵틴 M/넵틴 B 외이종은 포함한다. 단축 바이러스 1 형질주 형 그리고 광범위 바이러스 및 gD 외이종은 바이러스의 수용체를 한다.

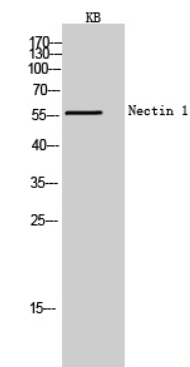
연구 분야

세포접착분자(CAM); 접착분자

이미지 데이터



넵틴1 다분할을 이용한 KB 세포의 단백질 분석. 이형체는 1:20000로 희석하였다.



넵틴1 다분할을 이용한 KB 세포의 단백질 분석. 이형체는 1:20000로 희석하였다.