

**제품명: NDUS8** 토끼 다클론 항체

**카탈로그 번호: APRab14524**

연구용 전용

## 요약

설명	토끼 다클론 항체
숙주	토끼
적용	WB, ELISA
반응성	인자 쥐
결합	비결합
변형	수정치 없음
아이소타입	IgG
클론성	다클론
형태	액체
농도	1mg/ml
Storage	Aliquot 하여 $-20^{\circ}\text{C}$ 에 보관(12 개월 유효). 냉동/해동 반복을 피하십시오.
Shipping	Ice bags
버퍼	글세롤 50%와 산구방제 N 0.02%를 함유한 PBS 용액
정제	천상정제

## 적용

희석 비율	WB 1:500-1:2000, ELISA 1:5000-1:20000
분자량	23kDa

## 항원 정보

유전자명	NDUFS8
다른 이름	-
유전자 ID	4728.0
SwissProt ID	O00217
면역원	인간 단백질 유한 상 단백질 데이터베이스 90-170

## 배경

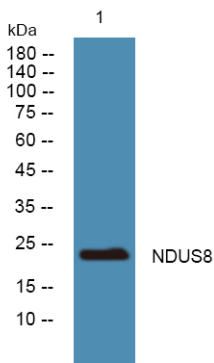
이 유전자는 미토콘드리아 NADH:유연산 환원효소 복합체(NDUFS8)의 소단위 단백질을 암호화한다. 복합체는 호흡 사슬의 중요 구성 요소로 NADH 산화 유연산 환원효소 복합체 I의 6~8 개 결합 부위 중 하나를 형성한다. 이 유전자의 돌연변이는 리증후군과 관련이 있다. [RefSeq 제 2010 년 3 월 업데이트] NADH + 수송체 = NAD(+) + 환원된 수송체. 최대 활성 NADH + 유연산 = NAD(+) + 유연산 보조 인자 소단위 2 개 [4Fe-4S] 클러스터 결합. 질병 NDUFS8 결손은 리증후군(LS)의 원인이다.

[MIM:256000]. LS는 대뇌질양에 양대칭인 과잉생이 특징인 신경질환이다. 기능 마크로막흡수(NADH 탈수소(복합))의 핵심 소단위 측지용에 필요한 구조요에 속하는 것으로 여겨진다. 복합은 NADH에서 흡수 소단위를 전하는 기능을 한다. 이 효소의 직접적인 수송체는 유방은 오징어(유방) 유방에 전지를 제공할 수 있다. 유성 복합은 23 kDa 소단위 계열에 속한다. 유성 2 개의 Fe-4S 패시문형 단백을 포함한다. 소단위 과잉복합은 45 개의 서로 다른 소단위로 구성된다.

## 연구 분야

산화안화 알츠하이병 파킨슨병 헌팅병

## 이미지 데이터



자른 세포 용출물 위에 단백질 분석 NDUS8 크기 분할 1:1000 온도 4°C에서 1시간 반응했다