

**제품명: NDUFV3** 토끼 다클론 항체

**카탈로그 번호: APRab14521**

연구용 전용

## 요약

설명	토끼 다클론 항체
숙주	토끼
적용	IHC, ICC/IF, ELISA
반응성	인간 쥐 마우스
결합	비결합
변형	수정치 없음
아이소타입	IgG
클론성	다클론
형태	액체
농도	1mg/ml
Storage	Aliquot 하여 -20°C 에 보관(12 개월 유효). 냉동/해동 반복을 피하십시오.
Shipping	Ice bags
버퍼	글세롤 50%, 보오덴탈 0.5%, 산구방제 N 0.02% 를 함유한 PBS 용액
정제	천상정제

## 적용

희석 비율	IHC 1:100-1:300, ICC/IF 1:50-1:200, ELISA 1:10000-1:20000
분자량	-

## 항원 정보

유전자명	NDUFV3 NDUFV3; NADH dehydrogenase [ubiquinone] flavoprotein 3; mitochondrial; Complex I-9kD;
다른 이름	CI-9kD; NADH-ubiquinone oxidoreductase 9 kDa subunit; Renal carcinoma antigen NY-REN-4
유전자 ID	4731.0
SwissProt ID	P56181
면역원	이 항원은 인간 NDUFV3 에서 유한 항원편이를 사용하여 생성되었습니다. 예상 분량: 26-75

## 배경

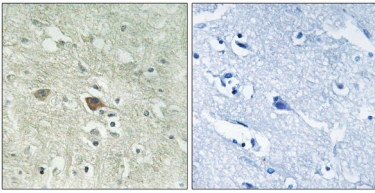
이 항원에 사용되는 항원 NADH-유반 산화효소 복합체 구성 요소 41 개 아소단위 중 하나이다. 이 항체는 마우스가 항체를 알지 못하므로 NADH 산화유반 산화효소를 측정한다.

. 코딩 단백질은 복합체 일부 단백질에서 발견되는 세 가지 단백질 중 하나입니다. 단백질 구조인 것은 아직 알려지지 않았습니다. 이 유전체는 서로 다른 아형을 공유하는 두 가지 전사 변이체가 발견되었습니다. [RefSeq]  
제 2008 년 7 월, 가능 미토콘드리아 호흡 사슬 (NADH 탈수소 복합체) 의 보조 단백을 측정하는 데 관여하는 것으로 여겨집니다. 복합체는 NADH 에서 호흡 사슬로 전자를 전달하는 기능을 합니다. 이 효소의  
직접적인 기능은 아직 알려지지 않습니다. 유전체 복합체 NDUFV3 서열은 7 개에 해당합니다. 서열 복합체는 45 개 서로 다른 서열로 구성됩니다. 이것은 효소의 일부 단백질 (FP) 단백질 구성 요입니다.

## 연구 분야

산화안화 알츠하이병, 파킨슨병, 헌팅턴병

## 이미지 데이터



파킨슨병에 관련된 뇌 조직에 대한 NDUFV3 항체를 이용한 면역조직화 분석. 오른쪽 그림은 항체를 이도착한 결과이다.