

**제품명: NDUFS6** 토끼 다클론 항체

**카탈로그 번호: APRab14518**

연구용 전용

## 요약

설명	토끼 다클론 항체
숙주	토끼
적용	IHC, ICC/IF, ELISA
반응성	인간 쥐 생체
결합	비결합
변형	수정치 없음
아이소타입	IgG
클론성	다클론
형태	액체
농도	1mg/ml
Storage	Aliquot 하여 $-20^{\circ}\text{C}$ 에 보관(12개월 유효). 냉동/해동 반복을 피하십시오.
Shipping	Ice bags
버퍼	글세롤 50%, 보르덴탈 0.5%, 산구방제 N 0.02%를 함유한 PBS 용액
정제	천상정제

## 적용

희석 비율	IHC 1:100-1:300, ICC/IF 1:50-1:200, ELISA 1:5000-1:20000
분자량	-

## 항원 정보

유전자명	NDUFS6
다른 이름	NDUFS6; NADH dehydrogenase [ubiquinone] iron-sulfur protein 6; mitochondrial; Complex I-13kD-A; CI-13kD-A; NADH-ubiquinone oxidoreductase 13 kDa-A subunit
유전자 ID	4726.0
SwissProt ID	O75380
면역원	이 항체는 인간 NDUFS6 에서 유래한 합성 펩타이드를 사용하여 생성되었습니다. 아민기 범위 75-124

## 배경

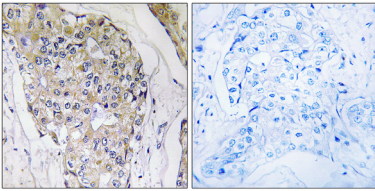
이 유전자는 미토콘드리아 전자 전달 사슬의 첫 번째 호흡 복합체 NADH:유퀴논 산화환원(복합체)의 단위를 암호화합니다. 이 복합체는 NADH 에 흡수된 전자를 전달하는 기능을 합니다. 이 유전자의 에임호퍼는 스핀 체 철황단백질은 7 개 잔기 중 하나입니다. 이 유전자의 돌연변이는 미토콘드리아 복합체 결핍을 유발하여 이질은 산화 질소 및 산화 스트레스와 관련된 다양한 질병을 일으킵니다.[RefSeq 제 2009

년10 월, 가능 미토이막 호흡사(NADH 탈수소(복합체))의 코스인위류 측정용에 근거한 것으로 여집다 복합체 은NADH 에서 호흡사 로전를 전하는 기능을 한다. 이 효의 직접적인 작용은 유류는 모여 집다 유점 복합체 NDUFS6 서유기 열에 해당다 서유닛 표류 복합체 은45 개이서 다른 서유닛 모구됨다. 이것은 효의 철행(P) 단위 구성요임다.

## 연구 분야

산화안화 장애이병, 파킨슨병, 헌팅턴병

## 이미지 데이터



파킨에 파킨안 유류 조직에 대한 NDUFS6 항를 이용한 면역조직화 분석. 오른쪽 그림은 상행막 아래로 차한 결과이다.