

제품명: NDUFC2 토끼 다클론 항체

카탈로그 번호: APRab14511

연구용 전용

요약

설명	토끼 다클론 항체
숙주	토끼
적용	IHC, ICC/IF, ELISA
반응성	인간
결합	비결합
변형	수정치 없음
아이소타입	IgG
클론성	다클론
형태	액체
농도	1mg/ml
Storage	Aliquot 하여 -20°C 에 보관(12 개월 유효). 냉동/해동 반복을 피하십시오.
Shipping	Ice bags
버퍼	글세롤 50%, 보오덴탈 0.5%, 산구방제 N 0.02% 를 함유한 PBS 용액
정제	천상정제

적용

희석 비율	IHC 1:100-1:300, ICC/IF 1:50-1:200, ELISA 1:5000-1:20000
분자량	-

항원 정보

유전자명	NDUFC2 NDUFC2; HLC1; NADH dehydrogenase [ubiquinone] 1 subunit C2; Complex I-B14.5b; CI-
다른 이름	B14.5b; Human lung cancer oncogene 1 protein; HLC-1; NADH-ubiquinone oxidoreductase subunit B14.5b
유전자 ID	4718.0
SwissProt ID	O95298
면역원	이 항원은 인간 NDUFC2 에서 유래한 항원을 사용하였습니다. (아민산 번호: 51-100)

배경

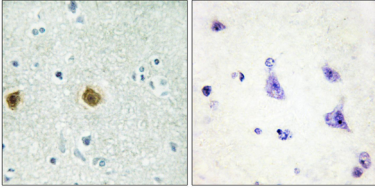
가능 다클론 항체는 NADH 탈수소(복합체)의 조단백질 측정에는 관여하는 것으로 입증되었습니다. 복합체는 NADH 에너지를 산화시키는 역할을 합니다. 이 항체는 인간에서 유래하며

눈으로 확인할 수 없는 복합체 NDUC2 소단위계 및 복합체 소단위계 복합체는 45 개 이상의 다른 소단위로 구성됩니다.

연구 분야

신경안화 알츠하이병 파킨슨병 헌팅병

이미지 데이터



파킨슨병 관련 뇌 조직에 대한 NDUC2 항체를 이용한 면역조직화 분석은 종종 깊은 신경 섬유로 차이를 나타냅니다.