

**제품명: NDUFB1** 토끼 다클론 항체

**카탈로그 번호: APRab14504**

연구용 전용

## 요약

설명	토끼 다클론 항체
숙주	토끼
적용	IHC, ICC/IF, ELISA
반응성	인간 쥐 마우스
결합	비결합
변형	수정치 없음
아이소타입	IgG
클론성	다클론
형태	액체
농도	1mg/ml
Storage	Aliquot 하여 -20°C 에 보관(12 개월 유효). 냉동/해동 반복을 피하십시오.
Shipping	Ice bags
버퍼	글세롤 50%, 보오덴탈 0.5%, 산구방제 N 0.02% 를 함유한 PBS 용액
정제	천상정제

## 적용

희석 비율	IHC 1:100-1:300, ICC/IF 1:50-1:200, ELISA 1:10000-1:20000
분자량	-

## 항원 정보

유전자명	NDUFB1
다른 이름	NDUFB1; NADH dehydrogenase [ubiquinone] 1 beta subcomplex subunit 1; Complex I-MNLL; CI-MNLL; NADH-ubiquinone oxidoreductase MNLL subunit
유전자 ID	4707.0
SwissProt ID	O75438
면역원	이 항체는 인간 NDUFB1 에 유한한 항원 에 사용되어 생성되었습니다. 에피토프 범위 7-56

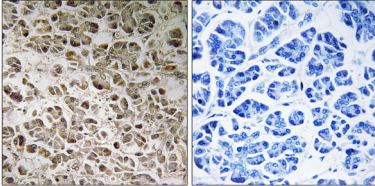
## 배경

가장 미토콘드리아 호흡 사슬 (NADH 탈수소 복합체) 의 조 단위 중 최후 단계에 관여하는 것으로 여겨집니다. 복합체는 NADH 에 호흡 사슬로 전자를 전달하는 기능을 합니다. 이 효소의 직접적인 전자 수용체는 유비논으로 추정됩니다. 유전적 복합체 NDUFB1 조 단위 개수에 따라 조 단위 복합체는 45 개 미토콘드리아 조 단위로 구성됩니다.

## 연구 분야

신직안화 알츠하이병 파킨슨병 헌팅병

## 이미지 데이터



파킨슨병 관련 뇌 조직에 NDUFB1 항체를 이용한 면역조직화 분석. 오른쪽은 H&E 염색으로 차이를 관찰하였다.