

제품명: NDUFA4L2 토끼 다클론 항체

카탈로그 번호: APRab14499

연구용 전용

요약

설명	토끼 다클론 항체
숙주	토끼
적용	WB, ELISA
반응성	인간
결합	비특이적
변형	수정되지 않음
아이소타입	IgG
클론성	다클론
형태	액체
농도	1mg/ml
Storage	Aliquot 하여 -20°C 에 보관(12개월 유효). 냉동/해동 반복을 피하십시오.
Shipping	Ice bags
버퍼	글리세롤 50%, 보온단백질 0.5%, 산기방부제 0.02%를 함유한 PBS 용액
정제	천상정제

적용

희석 비율	WB 1:500-1:2000, ELISA 1:10000-1:20000
분자량	15kDa

항원 정보

유전자명	NDUFA4L2
다른 이름	NDUFA4L2; NADH dehydrogenase [ubiquinone] 1 alpha subcomplex subunit 4-like 2; NADH-ubiquinone oxidoreductase MLRQ subunit homolog; NUOMS
유전자 ID	56901.0
SwissProt ID	Q9NRX3
면역원	이 항체는 인간 NDUFA4L2 에 유래한 항원을 사용하였습니다. 미신분류 38-87

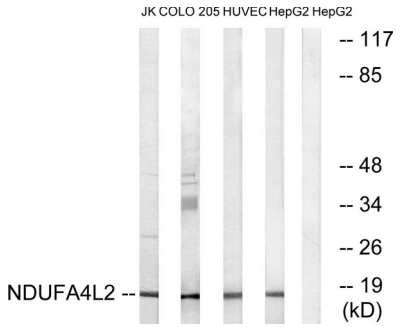
배경

유성 복합체 NDUFA4 서브유닛에 해당한다. 유성 복합체 NDUFA4 서브유닛에 해당한다.

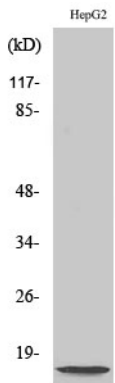
연구 분야

신체안화 알츠하이병 과당병 헌팅병

이미지 데이터



HepG2, HUVEC, COLO 및 Jurkat 세포를 NDUFA4L2 항체를 사용하여 단백질 분석을 위한 웨스턴 블롯 분석을 수행했습니다.



NDUFA4L2 단백질에 대한 웨스턴 블롯 분석을 위해 1:2000 희석액에서 항체를 사용하여 분석을 수행했습니다.