

제품명: NDF6 토끼 다클론 항체

카탈로그 번호: APRab14468

연구용 전용

요약

설명	토끼 다클론 항체
숙주	토끼
적용	WB, ELISA
반응성	인간 쥐
결합	비결합
변형	수정치 없음
아이소타입	IgG
클론성	다클론
형태	액체
농도	1mg/ml
Storage	Aliquot 하여 -20°C 에 보관(12 개월 유효). 냉동/해동 반복을 피하십시오.
Shipping	Ice bags
버퍼	글세롤 50%와 산구방제 N 0.02%를 함유한 PBS 용액
정제	천상정제

적용

희석 비율	WB 1:500-1:2000, ELISA 1:5000-1:20000
분자량	37kDa

항원 정보

유전자명	NEUROD6 ATOH2 BHLHA2 My051
다른 이름	-
유전자 ID	63974.0
SwissProt ID	Q96NK8
면역원	인간 단백질 유한량 펩타이드 에피토폴리프 230-310

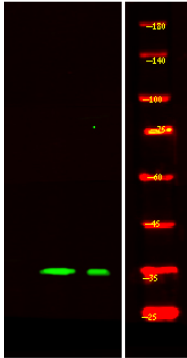
배경

이 유전자는 기본 헬스 루프 헬릭스 (bHLH) 전사인자 NEUROD 계열에 속한다. 이 유전자 코딩하는 단백질은 신경 발달 및 분화에 관여할 수 있다. [RefSeq 제품 2012년 11월, 기능 TCF3/E47 과립하여 박의 전사 인자를 활성화한다. 포유류 신경 발달 및 유에 관여하는 전사 조절 인자일 수 있다. 자신의 유전자 프로모터를 전사 활성화한다. 유성 1 개의 기본 헬스 루프 헬릭스 (bHLH) 도메인을 포함한다. 소위 후속적인 DNA 결합을 위해서는 다른 bHLH 단백질과의 협력이 필요하다.

연구 분야

후유전학 및 선종성 전사 도메인 HLH/류마티스 HLH; 신경학 신경퇴행 신경발생 전사인자 선종성 항체 선종성

이미지 데이터



HeLa 세포 용액에 한위도 단백질 분을 수행하여 1 차항체는 1:10000 으로 하여 용액이다 2 차항체는 1:10000 으로 하여 용액이다