

제품명: ND1 토끼 다클론 항체

카탈로그 번호: APRab14463

연구용 전용

요약

설명	토끼 다클론 항체
숙주	토끼
적용	WB, IHC, ICC/IF, ELISA
반응성	인간 쥐 마우스
결합	비결합
변형	수정치 없음
아이소타입	IgG
클론성	다클론
형태	액체
농도	1mg/ml
Storage	Aliquot 하여 -20°C 에 보관(12 개월 유효). 냉동/해동 반복을 피하십시오.
Shipping	Ice bags
버퍼	글세롤 50%, 보르덴탈 0.5%, 산기방제 N 0.02% 를 함유한 PBS 용액
정제	천상정제

적용

희석 비율	WB 1:500-1:2000, IHC 1:100-1:300, ICC/IF 1:50-1:200, ELISA 1:20000-1:40000
분자량	36kDa

항원 정보

유전자명	MT-ND1
다른 이름	MT-ND1; MTND1; NADH1; ND1; NADH-ubiquinone oxidoreductase chain 1; NADH dehydrogenase subunit 1
유전자 ID	4535.0
SwissProt ID	P03886
면역원	이 항체는 인간 MT-ND1 에서 유한 항원을 사용하여 생성되었습니다. 아미노산 범위 176-225

배경

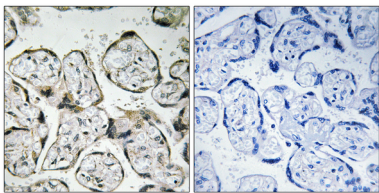
축적형 NADH + 유퀴논 = NAD(+) + 유퀴놀. 질병 MT-ND1 결함은 레우신 산성증(LHON) [MIM:535000]의 원인이다. LHON은 모계 유전 결함으로 신경 기능 장애로 인해 증 심한 시력 감퇴를 야기한다. 알함에는 심각한 장애 및 신경학적 결함도 포함된다. LHON은 호흡 사슬 복합체 1을 구성하는 알전 미토콘드리아 DNA 돌연변이에 발한다. 질병 MT-ND1

결합 첫 산증 및 중추 기질을 통한 미토콘드리아 병증군(MELAS) [MIM:540000]의 원인이다. MELAS는 유전적으로 잘 알려진 질환으로 결합 근육 발작 그리고 중추 기질을 병변 특성이며 이후에 안면비만증 또는 과식성병이 발현된다. MT-ND1 유전자 결함은 알하이퍼병(AD)에 대한 미토콘드리아 감성 과민될 수 있다 [MIM:502500]. MT-ND1 유전자 결함은 비알코올성 당뇨병(NIDDM)과 관련될 수 있다. MT-ND1은 미토콘드리아 호흡 사슬 NADH 탈수소(복합체)의 핵심 소단위 축적소에 필요한 최소 구성 요소에 해당하는 것으로 여겨진다. 복합체 은 NADH에서 호흡 사슬 전자를 전달하는 기능을 한다. 이 효소의 정상적인 기능은 유전자로 알려져 있다. 복합체 은 NADH에서 호흡 사슬 전자를 전달하는 기능을 한다. 이 효소의 정상적인 기능은 유전자로 알려져 있다. 복합체 은 NADH에서 호흡 사슬 전자를 전달하는 기능을 한다. 이 효소의 정상적인 기능은 유전자로 알려져 있다. 복합체 은 NADH에서 호흡 사슬 전자를 전달하는 기능을 한다. 이 효소의 정상적인 기능은 유전자로 알려져 있다.

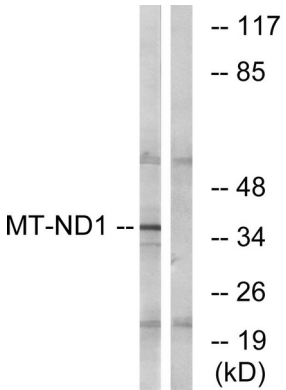
연구 분야

선천적 안화 과식성병

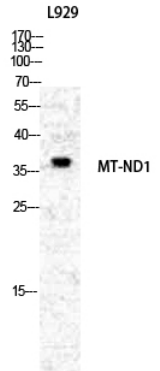
이미지 데이터



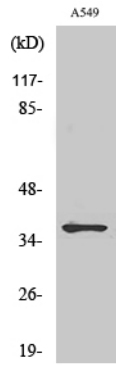
MT-ND1 항체를 통한 과민 과민에 대한 조직 면역조직화 분석. 오른쪽 그림은 합판이로 차가진 결과이다.



MT-ND1 항체를 통한 Jurkat 세포 용출물을 위한 Western blot 분석. 오른쪽 그림은 합판이로 차가진 결과이다.



ND1 다른 항체 1:1000 오히려 더 양이 보여서 대위된 부분을 수행했다.



ND1 항을 1:1000으로 희석하여 COLO205 세포에 대한 웨스턴 블롯 분석을 수행했다.