

제품명: NCX1 토끼 다클론 항체

카탈로그 번호: APRab14461

연구용 전용

요약

| | |
|----------|--|
| 설명 | 토끼 다클론 항체 |
| 숙주 | 토끼 |
| 적용 | WB, ELISA |
| 반응성 | 인간 쥐 생체 |
| 결합 | 비결합 |
| 변형 | 수정되지 않음 |
| 아이소타입 | IgG |
| 클론성 | 다클론 |
| 형태 | 액체 |
| 농도 | 1mg/ml |
| Storage | Aliquot 하여 -20°C 에 보관(12개월 유효). 냉동/해동 반복을 피하십시오. |
| Shipping | Ice bags |
| 버퍼 | 글리세롤 50%, 보르덴탈 0.5%, 산구방제 N 0.02%를 함유한 PBS 용액 |
| 정제 | 천상정제 |

적용

| | |
|-------|---------------------------------------|
| 희석 비율 | WB 1:500-1:2000, ELISA 1:5000-1:10000 |
| 분자량 | 108kDa |

항원 정보

| | |
|--------------|--|
| 유전자명 | SLC8A1 |
| 다른 이름 | SLC8A1; CNC; NCX1; Sodium/calcium exchanger 1; Na(+)/Ca(2+)-exchange protein 1 |
| 유전자 ID | 6546.0 |
| SwissProt ID | P32418 |
| 면역원 | NCX1에서 유래한 합성 펩타이드 (아미노산 범위 270-350) |

배경

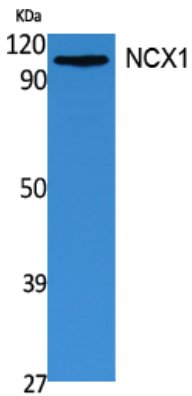
심장에서 Ca^{2+} 농도는 수축 시에는 높은 수준을 유지하여 낮은 수준을 유지합니다. 수축 시 Ca^{2+} 농도는 주로 세포 내 저장소에서 Ca^{2+} 가 방출되기 때문입니다. 그러나 Ca^{2+} 는 세포막(전압감)을 통해 세포 안으로 유입되기도 합니다. 여기서 Ca^{2+} 가 세포 내 저장소에 보관됩니다. 세포 내 저장소의 과부하를 방지하기 위해 전압을 통해 유입된 Ca^{2+} 는 세포막으로 배출됩니다. Na^{+} - Ca^{2+} 교환기는 양이온인 Ca^{2+} 를 세포막으로 배출하는 주요 기작입니다. 심장에서 교환기는 디지털 스핀에 중요한 역할을 할 수 있습니다. 이 교환기는 후기 심체를 형성하는 주요 기작입니다. [OMIM] 제 604,204번 2004년 4월

대체품 추천 항목이 존재하는 것으로 보이며, 효소질 ATP 에 의해 조절된다. 기능은 수축 세포의 Ca(2+)를 빠르게 방출한다. 인공 세포 내 저장의 과부하 방하기 위해 Ca(2+)가 세포 밖으로 배출된다. 유점 나뭇잎을 감수 과정 계통 SLC8 하위 계열에 속한다. 유점 2 개의 Calx- 배아 단백질을 포함한다. 조직 특성 상도 관찰함

연구 분야

칼슘 수축 배심근염(HCM); 부정맥우심근염(ARVC); 흉심근염

이미지 데이터



293 세포 추출물 NCX1 단백질 발현을 확인하기 위한 실험 결과이다. 농도는 1:20000 으로 하였다.