

**제품명: NCKX6** 토끼 다클론 항체

**카탈로그 번호: APRab14452**

연구용 전용

## 요약

설명	토끼 다클론 항체
숙주	토끼
적용	WB, ICC/IF, ELISA
반응성	인간 쥐 마우스
결합	비결합
변형	수정치 없음
아이소타입	IgG
클론성	다클론
형태	액체
농도	1mg/ml
Storage	Aliquot 하여 $-20^{\circ}\text{C}$ 에 보관(12개월 유효). 냉동/해동 반복을 피하십시오.
Shipping	Ice bags
버퍼	글리세롤 50%, 보르덴탈 0.5%, 산구방제 N 0.02%를 함유한 PBS 용액
정제	천상정제

## 적용

희석 비율	WB 1:500-1:2000, ICC/IF 1:50-1:200, ELISA 1:10000-1:20000
분자량	60kDa

## 항원 정보

유전자명	SLC24A6
다른 이름	SLC24A6; NCKX6; NCLX; Sodium/potassium/calcium exchanger 6; Na(+)/K(+)/Ca(2+)-exchange protein 6; Solute carrier family 24 member 6
유전자 ID	80024.0
SwissProt ID	Q6J4K2
면역원	이 항체는 인간 SLC24A6 에 유한 항원 펩타이드를 사용하여 생성되었습니다. 액세스 번호: 494-543

## 배경

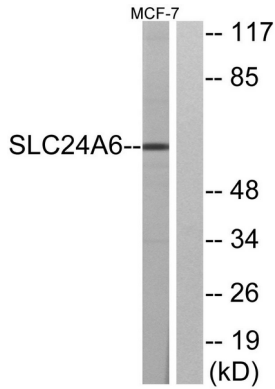
SLC24A6는 나트륨-칼슘 교환기 계열에 속하며 1개의 칼슘 이온과 4개의 나트륨 이온 교환을 통해 나트륨-칼슘 항을 유입합니다(Cai and Lytton, 2004 [PubMed 14625281]).[OMIM 제 2008년 3월 4일 Li(+), 또는 Na(+),와 교환하여 Ca(2+)를 수송하며 Li(+),가 Ca(2+) 교환을 촉진하는 것을 설명합니다. 이 계열의 다른 구성원인

리간드는 K(+)에 독립적이다. 타아에 의해 강하게 저해된다. 유점 나열을 감소시키는 계급 SLC24A 하계열에 속한다.

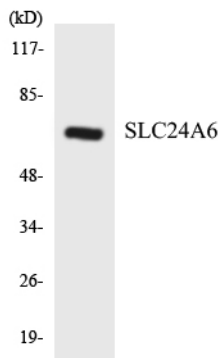
## 연구 분야

신경 발달, 대사, 세포막 채널

## 이미지 데이터



MCF-7 세포에서 SLC24A6 항체를 사용하여 단백질 분획한다. 오른쪽은 샘플이다. 차이를 보라.



SLC24A6 항체를 사용하여 HeLa 세포에서 단백질 분획한다.