

제품명: NCKX4 토끼 다클론 항체

카탈로그 번호: APRab14451

연구용 전용

요약

설명	토끼 다클론 항체
숙주	토끼
적용	WB, ELISA
반응성	인간 쥐 생체
결합	비결합
변형	수정치 없음
아이소타입	IgG
클론성	다클론
형태	액체
농도	1mg/ml
Storage	Aliquot 하여 -20°C 에 보관(12개월 유효). 냉동/해동 반복을 피하십시오.
Shipping	Ice bags
버퍼	글세롤 50%, 보르덴탈 0.5%, 산구방제 N 0.02%를 함유한 PBS 용액
정제	천상정제

적용

희석 비율	WB 1:500-1:2000, ELISA 1:20000-1:40000
분자량	60kDa

항원 정보

유전자명	SLC24A4
다른 이름	SLC24A4; NCKX4; Sodium/potassium/calcium exchanger 4; Na(+)/K(+)/Ca(2+)-exchange protein 4; Solute carrier family 24 member 4
유전자 ID	123041.0
SwissProt ID	Q8NFF2
면역원	이 항체는 인간 SLC24A4 에서 유한항원편이를 사용하여 생성되었습니다. 액세스 번호: 328-377

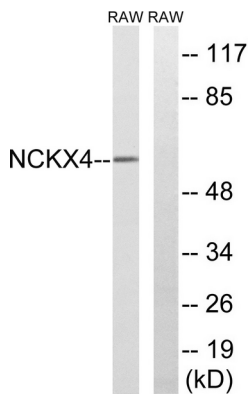
배경

이 유전자는 칼륨 이온 채널 수송 관련 단백질 계열 구성원을 암호화한다. 대체 물이 상토에 의해 전 반체 생성된다. RefSeq 제 2010 년 7 월, 주위, 여예프린, 알트, Ensembl 정본과 이 데이터에서 얻은 것 모두에 대해 보고를 게재하였다. 기능 4 개의 Na⁺와 교환하여 1 개의 Ca²⁺와 1 개의 K⁺를 수송한다. 대칭 SLC24A4 의 유전적 변이는 피부 모발 눈 색소 유형 6 (SHEP6)

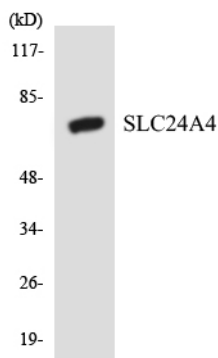
[MIM:210750]과 관련 있습니다. 발현 패턴은 안구 표층의 가장 바깥에 집중하며 정상과 비교하여 2배 이상 차이를 보입니다. 과잉 발현은 적체 및 잡색색기열과 관련이 있습니다. 안의 눈과 피부의 색소 침착은 대부분 유색 조직에서 나타나며 다른 대부분의 안 조직에는 갈색과 검은 색이 관찰되지 않습니다. 유색 눈의 결막과 결막에 의해 SLC24A4 하위 결막 조직 특성 : 뇌 대량 폐 흉의 모든 부에서 풍부하게 발현된다. 위장에서는 낮은 수준으로 발현된다.

연구 분야

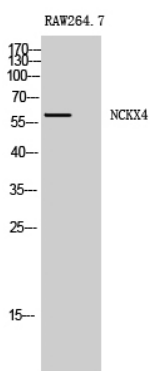
이미지 데이터



RAW264.7 세포를 사용하여 SLC24A4 항체를 사용하여 웨스턴 블롯 분석했다. 오른쪽에 혼합 패널이 포함된다.



SLC24A4 항체를 사용하여 HeLa 세포를 사용하여 웨스턴 블롯 분석했다.



NCKX4 다른 항체를 사용하여 RAW264.7 세포를 사용하여 웨스턴 블롯 분석했다.