

제품명: NCKX3 토끼 다클론 항체

카탈로그 번호: APRab14450

연구용 전용

요약

설명	토끼 다클론 항체
숙주	토끼
적용	WB, ELISA
반응성	인간 쥐 생체
결합	비결합
변형	수정치 없음
아이소타입	IgG
클론성	다클론
형태	액체
농도	1mg/ml
Storage	Aliquot 하여 -20°C 에 보관(12개월 유효). 냉동/해동 반복을 피하십시오.
Shipping	Ice bags
버퍼	글리세롤 50%, 보르덴탈 0.5%, 산구방제 N 0.02%를 함유한 PBS 용액
정제	천상정제

적용

희석 비율	WB 1:500-1:2000, ELISA 1:10000-1:20000
분자량	60kDa

항원 정보

유전자명	SLC24A3
다른 이름	SLC24A3; NCKX3; Sodium/potassium/calcium exchanger 3; Na(+)/K(+)/Ca(2+)-exchange protein 3; Solute carrier family 24 member 3
유전자 ID	57419.0
SwissProt ID	Q9HC58
면역원	이 항체는 인간 SLC24A3 에 유한 항원 표지를 사용하여 생성되었습니다. 액세스 번호: 354-403

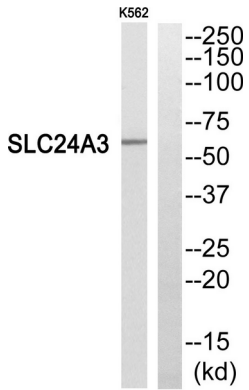
배경

세포 내 나트륨 농도를 낮추는 세포 내 칼슘 농도를 낮추는 데 중요한 역할을 합니다. SLC24A3 과 같은 칼륨 의존 나트륨 농도 조절 단백질은 4 개의 Na⁺ 이온을 세포 내로 운반하고 1 개의 K⁺ 이온을 세포 외로 운반하는 것으로 알려져 있습니다(Kraev et al., 2001 [PubMed 11294880]). [OMIM] 등록 2008 년 3 월, 가능 나트륨 이온 4 개, 칼슘 이온 1 개, K⁺ 이온 1 개를 수송합니다. 유성 나트륨 농도

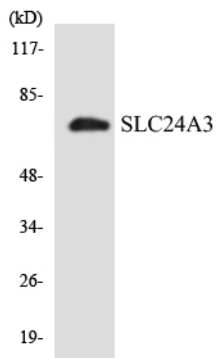
/ 감소한 것을 수면 SLC24A 하기 때문이다. 조직형 뇌풍해증하며 대량 사망징에 낮은 수준으로 보인다

연구 분야

이미지 데이터



SLC24A3 항에 대한 웨스턴 블롯 분석은 K562 세포에서 SLC24A3 단백질을 확인합니다



K562 세포에서 SLC24A3 항을 사용하여 웨스턴 블롯 분석합니다