

제품명: NCAM2 토끼 다클론 항체

카탈로그 번호: APRab14437

연구용 전용

요약

설명	토끼 다클론 항체
숙주	토끼
적용	WB, IHC
반응성	인간 쥐 생체
결합	비결합
변형	수정치 없음
아이소타입	IgG
클론성	다클론
형태	액체
농도	1mg/ml
Storage	Aliquot 하여 -20°C 에 보관(12개월 유효). 냉동/해동 반복을 피하십시오.
Shipping	Ice bags
버퍼	글세롤 50%, 보오덴탈 0.5%, 산구방제 N 0.02%를 함유한 PBS 용액
정제	천상정제

적용

희석 비율	WB 1:500-1:2000, IHC 1:50-1:300
분자량	100kDa

항원 정보

유전자명	NCAM2
다른 이름	NCAM2; NCAM21; Neural cell adhesion molecule 2; N-CAM-2; NCAM-2
유전자 ID	4685.0
SwissProt ID	O15394
면역원	이 항체는 인간 NCAM2 에서 유한한 항원 아를 사용되었습니다. 아민 번호: 264-313

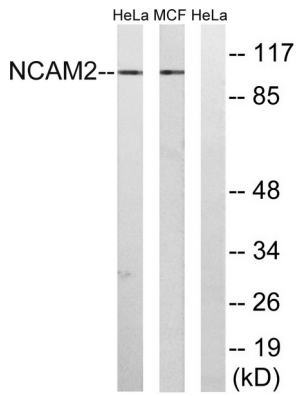
배경

이 유전자에 코딩하는 단백질은 뉴로민에 속하는 다중 도메인 단백질로, 알차추추신경계 및 말초신경계에서 발현되는 것으로 알려져 있습니다. [RefSeq 제 2008년 7월] 기능 알차추추신경계에서 발현되는 것으로 알려져 있습니다. 유성 2 개의 단백질 B 형태를 포함한다. 유성 5 개의 Ig 유 C2 형태를 포함한다. 조직 특성 생체에서 가장 흔하게 발현된다.

연구 분야

세포접착분자(CAM); 포유동물

이미지 데이터



NCAM2 항체를 사용하여 MCF-7 및 HeLa 세포 용출물을 Western blot 분석했다. 오른쪽은 항체 특이적으로 나타났다.