

제품명: NBPF5 토끼 다클론 항체

카탈로그 번호: APRab14427

연구용 전용

요약

설명	토끼 다클론 항체
숙주	토끼
적용	WB, IHC, ICC/IF, ELISA
반응성	인간 췌장
결합	비특이적
변형	수정되지 않음
아이소타입	IgG
클론성	다클론
형태	액체
농도	1mg/ml
Storage	Aliquot 하여 -20°C 에 보관(12개월 유효). 냉동/해동 반복을 피하십시오.
Shipping	Ice bags
버퍼	글리세롤 50%, 보오덴탈 0.5%, 산구방제인 0.02%를 함유한 PBS 용액
정제	천상정제

적용

희석 비율	WB 1:500-1:2000, IHC 1:100-1:300, ICC/IF 1:50-1:200, ELISA 1:5000-1:20000
분자량	41kDa

항원 정보

유전자명	NBPF5
다른 이름	NBPF5; Neuroblastoma breakpoint family member 5
유전자 ID	284610.0
SwissProt ID	Q86XG9
면역원	이 항체는 인간 NBPF5에서 유래한 항원 펩타이드를 사용하여 생성되었습니다. 아민산 범위 302-351

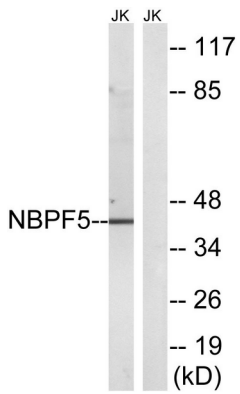
배경

NBPF5(신경모종결점파열 단백질 5)는 351개의 아미노산으로 구성된 세포질 단백질로, 주로 뇌에 발현하며 NBPF 패밀리에 속합니다. NBPF5는 하나의 NBPF 도메인을 포함하고 있으며, 인간 염색체 1p13에 위치한 유전자에 의해 코딩됩니다. 염색체 2의 약 6천개의 염색체 교차 지점과 3,000개의 전좌를 포함하고 인간 게놈의 8%를 차지합니다. 염색체 1에 가장 높은 빈도로 나타나는 구조적 변형과 관련이 있는 이 변형은 종종 여러 증후군과 연관되어 관련 유전자들(예: ZNF198)과 연관되어 있습니다. 염색체 1의 다른 유전자와 연관된 다양한 증후군과 연관되어 있습니다.

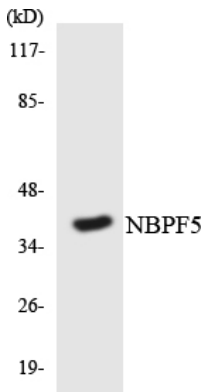
연구 분야

-

이미지 데이터



NBPF5 항을 사용하여 Jurkat 세포 용출물을 Western blot 분석했다. 오른쪽은 항만이다.



NBPF5 항을 사용하여 K562 세포 용출물을 Western blot 분석했다.