

**제품명: NARFL** 토끼 다클론 항체

**카탈로그 번호: APRab14410**

연구용 전용

## 요약

설명	토끼 다클론 항체
숙주	토끼
적용	WB, IHC, ICC/IF, ELISA
반응성	인간 쥐 마우스
결합	비결합
변형	수정치 없음
아이소타입	IgG
클론성	다클론
형태	액체
농도	1mg/ml
Storage	Aliquot 하여 $-20^{\circ}\text{C}$ 에 보관(12개월 유효). 냉동/해동 반복을 피하십시오.
Shipping	Ice bags
버퍼	글리세롤 50%, 보오덴탈 0.5%, 산구방제 N 0.02%를 함유한 PBS 용액
정제	천상정제

## 적용

희석 비율	WB 1:500-1:2000, IHC 1:100-1:300, ICC/IF 1:50-1:200, ELISA 1:20000-1:40000
분자량	50kDa

## 항원 정보

유전자명	NARFL
다른 이름	NARFL; PRN; Cytosolic Fe-S cluster assembly factor NARFL; Iron-only hydrogenase-like protein 1; IOP1; Nuclear prelamin A recognition factor-like protein; Protein related to Narf
유전자 ID	64428.0
SwissProt ID	Q9H6Q4
면역원	이 항체는 인간 NARFL 에서 유한한 항원 부분을 사용하여 생성되었습니다. 아민산 번호 387-436

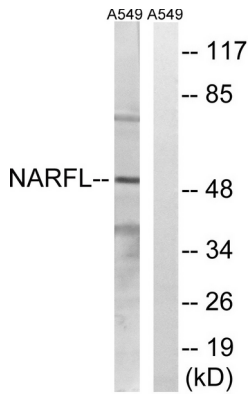
## 배경

가능 HIF1A 발을 조절한다 유성 NARF 계열에 해당. 조직 특이성 광학에 발현된다. 가능 HIF1A 발을 조절한다 유성 NARF 계열에 해당. 조직 특이성 광학에 발현된다.

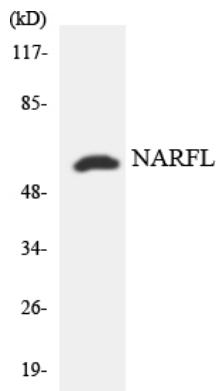
## 연구 분야

-

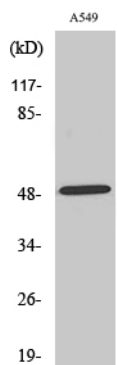
## 이미지 데이터



NARFL 항를 사용하여 A549 세포 용출물을 웨스턴 블롯 분석했다. 오른쪽은 항편이로 처리했다.



NARFL 항를 사용하여 HeLa 세포 용출물을 웨스턴 블롯 분석했다.



NARFL 다른 항를 사용하여 A549 세포 용출물을 분석했다.