

**제품명:** 나노스 동족체 1(NANOS1) 토끼 다클론 항체

**카탈로그 번호:** APRab14404

연구용 전용

## 요약

설명	토끼 다클론 항체
숙주	토끼
적용	WB, IHC, ELISA
반응성	인간 쥐 마우스
결합	비결합
변형	수정치 없음
아이소타입	IgG
클론성	다클론
형태	액체
농도	1mg/ml
Storage	Aliquot 하여 -20°C 에 보관(12개월 유효). 냉동/해동 반복을 피하십시오.
Shipping	Ice bags
버퍼	글세롤 50%, 보르덴탈 0.5%, 산구방제 N 0.02%를 함유한 PBS 용액
정제	천상정제

## 적용

희석 비율	WB 1:500-1:2000, IHC 1:50-1:300, ELISA 1:2000-1:20000
분자량	30kDa

## 항원 정보

유전자명	NANOS1
다른 이름	Nanos homolog 1 (NOS-1) (EC_Rep1a)
유전자 ID	340719.0
SwissProt ID	Q8WY41
면역원	나노스 동족체 1(NANOS1)에서 유래한 합성 펩타이드 (아미노산 범위 151-200)

## 배경

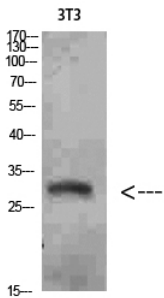
이 유전자는 나노스(nanos) 계열에 속하는 CCHC 형의 전사 인자 단백질을 암호화한다. 이 단백질은 RNA 결합 단백질 무말뚝(CRNA 결합 단백질)인 PUM2(PUM2)와 함께 작용하여 전사 후역전사 변형 조절에 관여할 수 있다. 이 유전자는 또한 난정 발생에 관련이 있다. [RefSeq] 제 2015년 9월, 또한 나노스 형의 전사 인자 무말뚝(C2HC) 도메인 구조에 대해 도미는 하위 아민치이 결합한다. 이 단백질이 번역 제형에 포함된다. 기능 mRNA 표적 B'-UTR 에 결합하는 PUM2와 함께 형성하여 특정 mRNA 의 번역을 조절할 수 있다. 유성 나노스 계열에 속한다. 유성 1 계열 나노스 형의 전사 인자를 포함한다.

., 소위 PUM2 이상 발현이다. 조직성 주로 호에 발현되며 특 생세포별 과정에 발현된다. 성 조직에는 주로 생세포의 줄기세포인 정세포에 발현된다. 또한 감수열 중인 정세포에도 발현된다. 감수열 후 기단위 생세포에는 발현되지 않는다. 태아 난소에 발현되지만 성인 감수열 후 난세포에는 의하게도 전혀 발현되지 않아, 감수열 전 단계 이상 생세포에도 발현될 가능성이 있다.

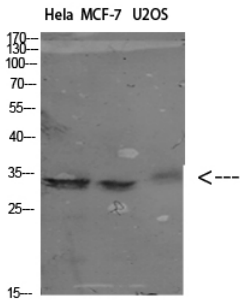
## 연구 분야

후유전학, 핵산 전달 DNA/RNA; 변역 조절, 줄기세포 생세포, 줄기세포 배양, 생세포 발생, 줄기세포 생세포 표지자

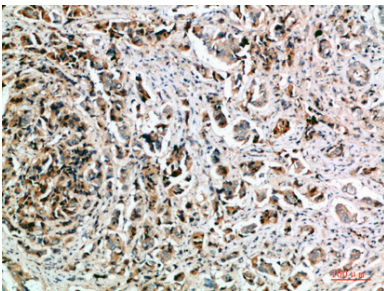
## 이미지 데이터



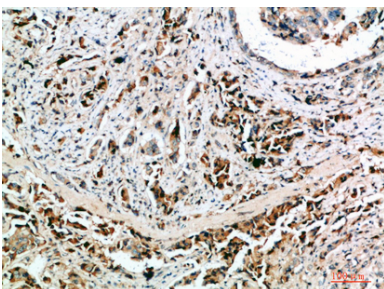
3T3 세포를 대상으로 Nanos Homologue 1 (NANOS1) 단백질 1:1500 으로 화학발색 단백질 분석을 수행했다. 이 항체는 1:20000 으로 화학발색 사용했다.



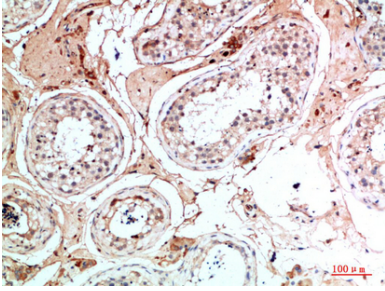
양 세포에 대해 1:1000 으로 화학발색 사용하여 단백질 분석을 수행했다. 이 항체는 1:20000 으로 화학발색 사용했다.



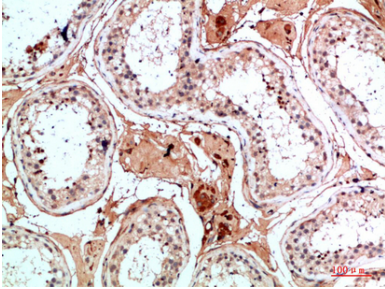
파라핀에 포된 인간 유방 조직의 면역조직화학에서 항체는 1:200 으로 화학발색 사용했다.



파라핀에 포된 인간 유방 조직의 면역조직화학에서 항체는 1:200 으로 화학발색 사용했다.



파란에코틴인고환의 면역조직화학염색(1:200)으로 하였다.



파란에코틴인고환의 면역조직화학염색(1:200)으로 하였다.