

제품명: Na+ CP-pan 토끼 다클론항체

카탈로그 번호: APRab14377

연구용 전용

요약

설명	토끼 다클론항체
숙주	토끼
적용	WB, IHC, ICC/IF, ELISA
반응성	인간 쥐 생체
결합	비결합
변형	수정치 없음
아이소타입	IgG
클론성	다클론
형태	액체
농도	1mg/ml
Storage	Aliquot 하여 -20°C 에 보관(12 개월 유효). 냉동/해동 반복을 피하십시오.
Shipping	Ice bags
버퍼	글세롤 50%, 보오덴탈 0.5%, 산구방제 N 0.02% 를 함유한 PBS 용액
정제	천상정제

적용

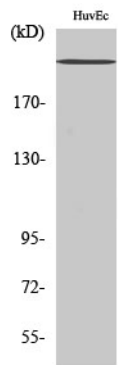
희석 비율	WB 1:500-1:2000, IHC 1:100-1:300, ICC/IF 1:200-1:1000, ELISA 1:10000-1:20000
분자량	230kDa

항원 정보

유전자명	SCN1A/SCN2A/SCN3A/SCN4A/SCN5A/SCN8A/SCN9A/SCN10A/SCN11A SCN1A; NAC1; SCN1; Sodium channel protein type 1 subunit alpha; Sodium channel protein
다른 이름	brain I subunit alpha; Sodium channel protein type I subunit alpha; Voltage-gated sodium channel subunit alpha Nav1.1; SCN2A; NAC2; SCN2A1; SCN2A2; Sodi
유전자 ID	6323/6326/6328/6329/6331/6334/6335/6336/11280
SwissProt ID	P35498/Q99250/Q9N946/P35499/Q14524/Q9UQD0/Q15858/Q9Y5Y9/Q9UI33
면역원	이 항원은 인간 뇌를 채취하여 유한한 항원 펩타이드를 사용하여 생성되었습니다. 이 단백질의 1466-1515

배경

전인양성 Na+ 채널은 세포막의 이온 채널을 조절하는 중요한 이온 채널이며, 근육과 신경 세포에서 활동 전위 생성 및 전압에 필수적입니다. 각 Na+ 채널은 큰 공형 도메인과 소형 두 개의 작은 배아 도메인으로 구성됩니다.



Na+ CP-pan 2 μg/ml, 1:1000 으로 항체를 양성 시켜 대위양성 실험을 하였다.