

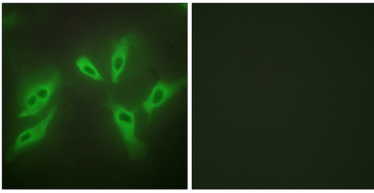


체 발달에 따른 행동장애와 관련해서는 아직까지 확실하게 증명된 바는 없지만, 현재까지 알려진 바에 따르면 다양한 유전적 변이가 N-올리거립전호의 결핍을 통해 N-글리코실에 관여할 수 있다. 유전적 변이는 OST3/OST6 계열에 해당하는데, 대표적인 예로 RPN1/리포린, RPN2/리포린, OST48, DAD1, 그리고 STT3A 또는 STT3B 중 하나를 포함하는 올리고만노시딘(OST) 복합체의 결핍이다. 조직 특이적 전선 폐경 간 결함, 심장 생식기를 포함하여 조직 특이적 배양 세포 및 조직에서 발견된다.

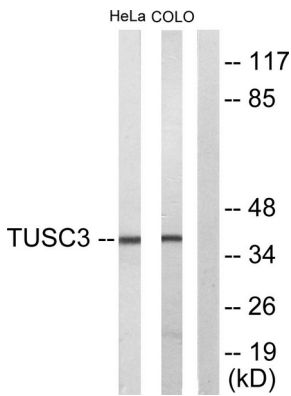
## 연구 분야

N-글리코실 형성

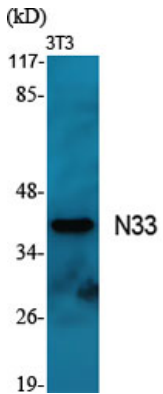
## 이미지 데이터



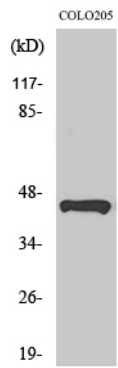
TUSC3 항체를 이용한 HeLa 세포의 면역형광 분석은 조직 특이적 배양 세포에서 관찰됩니다.



TUSC3 항체를 사용하여 COLO205 및 HeLa 세포 용출물을 웨스턴 블롯 분석합니다. 조직 특이적 배양 세포에서 관찰됩니다.



N33 단백질은 HeLa 세포의 웨스턴 블롯 분석



N33 단백질이 용인 HeLa 세포의 Western blot 분석