

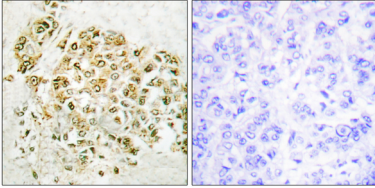


박스패키지를 포함한 유성 13 개 C2H2 형이면 순서를 포함한 조특성 분하는 글씨에 유선적으로 받침

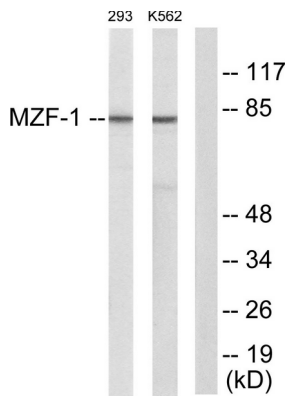
## 연구 분야

-

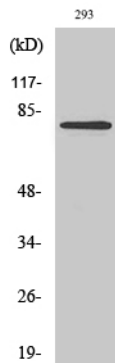
## 이미지 데이터



과민에 포함된 유성 조건에 대한 조특성 분석 (MZF-1 항체 사용). 오른쪽 그림은 항체만으로 처리한 결과입니다.



MZF-1 항체 사용하여 293 및 K562 세포 용출물을 위한 단백질 분석입니다. 오른쪽 그림은 항체만으로 처리합니다.



MZF-1 단백질 항 1:2000으로 확인하여 293 세포에 대한 단백질 분석을 수행했다.