

제품명: Myt 1 토끼 다클론 항체

카탈로그 번호: APRab14358

연구용 전용

요약

설명	토끼 다클론 항체
숙주	토끼
적용	WB, IHC, ICC/IF, ELISA
반응성	인간 쥘리나스
결합	비결합
변형	수정치 없음
아이소타입	IgG
클론성	다클론
형태	액체
농도	1mg/ml
Storage	Aliquot 하여 -20°C 에 보관(12개월 유효). 냉동/해동 반복을 피하십시오.
Shipping	Ice bags
버퍼	글리세롤 50%, 보오덴탈 0.5%, 산구방제 N 0.02%를 함유한 PBS 용액
정제	천상정제

적용

희석 비율	WB 1:500-1:2000, IHC 1:100-1:300, ICC/IF 1:50-1:200, ELISA 1:10000-1:20000
분자량	50kDa

항원 정보

유전자명	PKMYT1
다른 이름	PKMYT1; MYT1; Membrane-associated tyrosine- and threonine-specific cdc2-inhibitory kinase; Myt1 kinase
유전자 ID	9088.0
SwissProt ID	Q99640
면역원	이 항원은 인간 PKMYT1 에 유한한 항원 펩타이드를 사용하여 생성되었습니다. 미신 번호: 49-98

배경

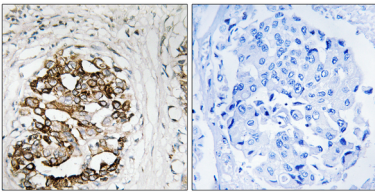
이 유전자는 세포주기 조절에 관여하는 단백질 키나제 계열의 구성원입니다. 암호화 단백질은 세포주기 G2/M 전이를 억제하는 막 결합 키나제이며, 세포주기 조절 키나제(CDK1)을 억제하여 세포주기 조절을 담당하는 단백질 키나제(PLK1)에 의해 조절됩니다. 이 유전자는 여러 항원 펩타이드를 생성하는 것으로 알려져 있습니다. [RefSeq] 제 2012년 5월, 축적형 ATP + 단백질 = ADP +

인화 단백질 도인 막 결합 도는 골격에 위치하는 데 필수적이다. 일부 연구들은 이를 막 통 도에 대해 고 주장 하지만 막 통 영이 존재하지 않지 않는다. 효소 절 유는 열중과 인화에 예외적으로 조절된다. 과인화 형태는 CCNB1-CDC2 복합체 결합하지 않는다. PLK1 단백질 키아제는 유열 인화에 결합할 수 있다. 기능 cdc2 키아제가 시골과 복합을 형성할 때, cdc2 키아제를 인화하여 유열 전이 G2 에 M 기로 전이를 억제하는 응소절이 역할을 한다. 주로 Thr-14' 에 cdc2 의 인화를 매한다. 또한 골격은 열에 근한다. Tyr-15' 에는 cdc2 인화에 의해 근할 수 있지만, 티로 키 나제 활성은 불명하며 근할 수 있다. 분할 과정에서 Notch 신호 전달 경로는 억제될 수 있다. PTM: 자인화된다. CDC2-CCNB1 복합체에 불명하며, 분할 과정에서 인화된다. CDC2-CCNB1 복합체에 인화는 축활을 억제할 수 있다. (사열주의 개념) cDNA, 유성 단백질 키아제 유래에 속함. 유성 단백질 키아제 유래에 속함. 사람 모유 단백질 키아제 복합체. WEE1 복합체 유성 1 기 단백질 키아제 복합체를 포함. 소위 CDC2-CCNB1 복합체 상조항. CDC2-CCNB1 에 의해 인화될 경우 PIN1 과도 상호 작용할 수 있음.

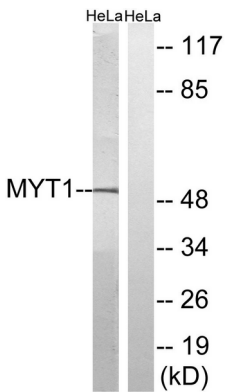
연구 분야

세포주 G1S; 세포주 G2M DNA; 난자감염 및 프로그래밍된 세포사멸

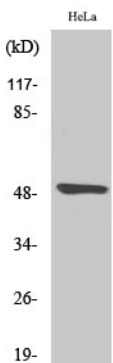
이미지 데이터



MYT1 항체를 용해된 세포 배양물에서 면역조직화학 분석을 위한 실험을 사용하여 확인하였다.



MYT1 항체를 용해된 HeLa 세포 배양물을 위한 실험을 사용하여 확인하였다. 오른쪽은 실험을 사용하여 확인하였다.



Myt 1 단백질을 1:2000 으로 희석하여 용해된 세포 배양물을 위한 실험을 사용하여 확인하였다.