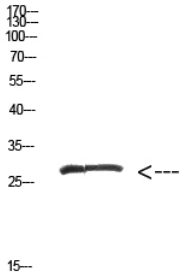


: 마우스 뇌에 속한 세포 내 위치를 살펴본 결과, Z 선에서 ACTN1 및 PPP3CA와 함께 존재하는 소단위 C 말단을 통해 ACTN2의 특이 단백질 및 4 외상 단백질 ATCN1, LDB3, MYOT 및 PPP3CA와 상호작용을 가진 특이성 세포 내 위치를 나타내었다.

연구 분야

-

이미지 데이터



Hepg2 세포에 대한 단백질 농도는 500 배 희석된 것을 사용했고, 차양은 1:20000으로 희석하였다.