

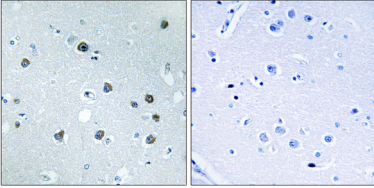


. 소위 IQ 도파를 통해 칼슘에 결합한다. 조특성 여 조작에 발됨다 뇌서 가장 높은 수준으로 발되고, 그 다음 피아난에서 발되며, 병에서 가장 낮은 수준으로 발됨다

## 연구 분야

-

## 이미지 데이터



피아난에서 발되는 뇌조작에 대한 MYO1D 항체를 이용한 면역조직화 분석. 오른쪽 그림은 합성 펩타이드 처리한 결과이다.