

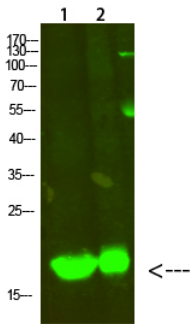


유전자 발현 조절 인자 부형심명종형(MVC2) [MIM:608758]의 유전자이다. MVC2는 조직 중 부형심명종형에 주로 발현되며, 근육 부형심명종형이다. 개인은 같은 길과 결합한다. 유전자 3개의 EF-한 단백질을 포함한다. 소위 마인은 2개의 중화 4개의 강부에서 6량이다.

## 연구 분야

심근속 국소적 말초신경 분포 단백질이 동 약인 미세골격질 부형심명종(HCM); 학성심명종

## 이미지 데이터



MYL2 표지 단백질(1:500 희석) 4°C에서 밤새 반응 후, 하이드로콜로이드(1)과 Hela 세포에 대한 웨스턴 블롯 분석을 수행했다. 여형심명종형 IgG IRDye 800(1:5000 희석) 25°C에서 1시간 반응을 사용했다.