

제품명: Myf-5 토끼 다클론 항체

카탈로그 번호: APRab14283

연구용 전용

요약

설명	토끼 다클론 항체
숙주	토끼
적용	WB, IHC, ICC/IF, ELISA
반응성	인간 쥐 원형
결합	비결합
변형	수정치 없음
아이소타입	IgG
클론성	다클론
형태	액체
농도	1mg/ml
Storage	Aliquot 하여 -20°C 에 보관(12 개월 유효). 냉동/해동 반복을 피하십시오.
Shipping	Ice bags
버퍼	글세롤 50%, 보오덴탈 0.5%, 산구방제인 0.02%를 함유한 PBS 용액
정제	천상정제

적용

희석 비율	WB 1:500-1:2000, IHC 1:100-1:300, ICC/IF 1:200-1:1000, ELISA 1:10000-1:20000
분자량	28kDa

항원 정보

유전자명	MYF5
다른 이름	MYF5; BHLHC2; Myogenic factor 5; Myf-5; Class C basic helix-loop-helix protein 2; bHLHC2
유전자 ID	4617.0
SwissProt ID	P13349
면역원	이 항체는 인간 MYF5 에서 유한 항원 단백질을 사용하여 생성되었습니다. 아미노산 범위 21-70

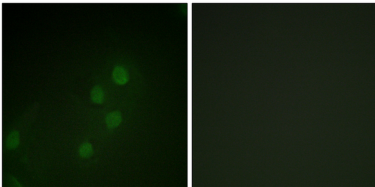
배경

가능 근육에 대한 특이성. 심근 세포를 근육 세포로 분화하도록 조절하는 DNA 결합 단백질. 기능은 유성 1 개가 기본 헬릭스 루프 헬릭스 (bHLH) 도메인을 포함. 소위 후천 DNA 결합을 위해서는 다른 bHLH 단백질이 협력이 필요합니다. 가능 근육에 대한 특이성. 심근 세포를 근육 세포로 분화하도록 조절하는 DNA 결합 단백질. 기능은 유성 1 개가 기본 헬릭스 루프 헬릭스 (bHLH) 도메인을 포함. 소위 후천 DNA 결합을 위해서는 다른 bHLH 단백질이 협력이 필요합니다.

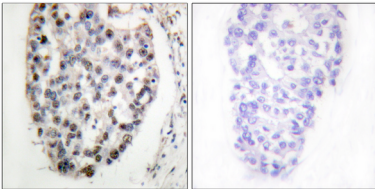
연구 분야

-

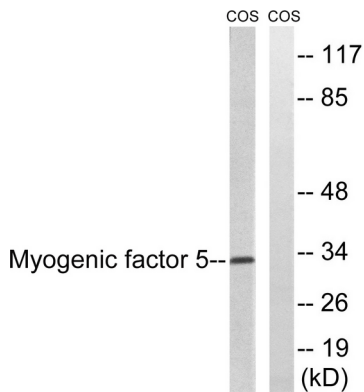
이미지 데이터



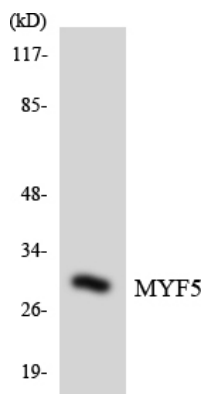
MYF5 항체를 용해 HeLa 세포의 면역공분석 오른쪽 그림은 항체 특이적으로 관찰된다



MYF5 항체를 용해 비인두 근육 조직의 면역공분석 오른쪽 그림은 항체 특이적으로 관찰된다



MYF5 항체를 용해 COS7 세포를 용해된 분획을 분석한다 오른쪽 그림은 항체 특이적으로 관찰된다



MYF5 항체를 용해 K562 세포를 용해된 분획을 분석한다