

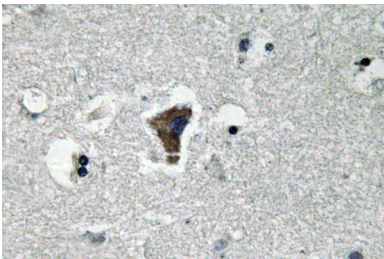


염색염색은 주로 선종양을 연구하기 위한 것으로, 선종양은 선종양 세포의 비정상적인 증식을 특징으로 하며, 생후 1~11개월 사이에 발생합니다. 선종양은 다른 선종양에 비해 형질 정형이 강하고 선종양을 유지하고 나아가 다른 암 발생에 초점을 맞춘다는 특징이 있습니다. 선종양은 선종양 세포의 비정상적인 증식을 특징으로 하며, 생후 1~11개월 사이에 발생합니다. 선종양은 다른 선종양에 비해 형질 정형이 강하고 선종양을 유지하고 나아가 다른 암 발생에 초점을 맞춘다는 특징이 있습니다.

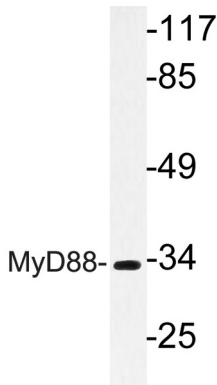
## 연구 분야

세포멸색, 면역조직화학, 세포멸색, 특유 항체

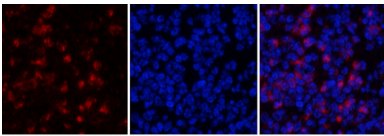
## 이미지 데이터



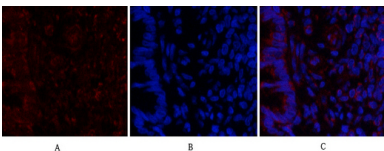
과립세포의 선종양에서 MyD88 항체에 대한 면역조직화학 분석



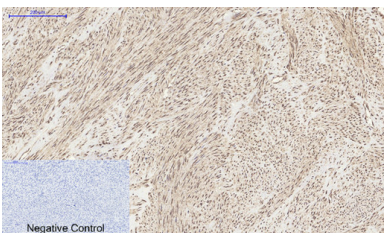
COLO 세포에서 MyD88 항체 사용에 대한 분석 결과



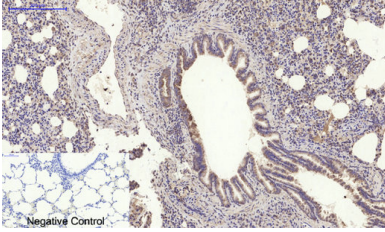
생리장 조직 면역조직화학 분석 1. MyD88 다중항체(1:200) 4°C에서 1시간 반응시켰다. 2. Cy3 표본에 항체를 1:300으로 희석하여 50분 동안 반응시켰다. 3. 그림 B: DAPI(핵색) 10분 염색. 그림 A: 표본. 그림 B: DAPI 염색. 그림 C: A와 B의 합성 이미지.



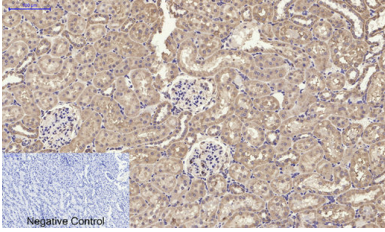
주피 조직 면역조직화학 분석 1. MyD88 다중항체(1:200) 4°C에서 1시간 반응시켰다. 2. Cy3 표본에 항체를 1:300으로 희석하여 50분 동안 반응시켰다. 3. 그림 B: DAPI(핵색) 10분. 그림 A: 표본. 그림 B: DAPI 염색. 그림 C: A와 B의 합성.



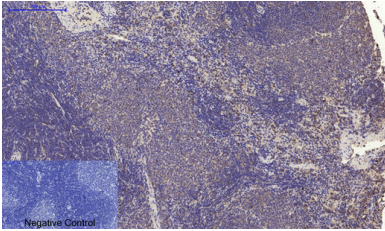
과립세포의 선종양 조직 면역조직화학 분석 1. MyD88 다중항체(1:200) 4°C에서 1시간 반응시켰다. 2. 항체를 pH 6.0의 시트릭산 완충 용액에서 98°C 이상 20분. 3. 항체를 1:200으로 희석하여 30분 동안 반응시켰다. 염색 후 1시간 동안 반응시켰다.



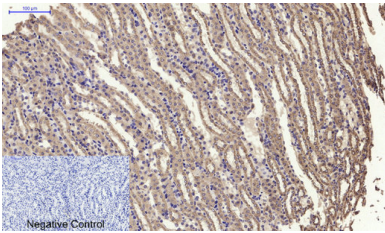
괴반괴주피외조직 면역조직화학분석 1. MyD88 2. 농도항체 1:200 3. 온도 4°C 4. 시간 1시간 5. 분말 반응액 1. 항체화을 위해 pH 6.0 의 트리스 완충용액을 사용했다(98°C 이상 20 분). 3. 이항체 1:200 온도 4°C에 30 분 동안 반응했다. 음대 표준 이항체 사용했다.



괴반괴주신장조직 면역조직화학분석 1. MyD88 2. 농도항체 1:200 3. 온도 4°C 4. 시간 1시간 5. 분말 반응액 1. 항체화을 위해 pH 6.0 의 트리스 완충용액을 사용했다(98°C 이상 20 분). 3. 이항체 1:200 온도 4°C에 30 분 동안 반응했다. 음대 표준 이항체 사용했다.



괴반괴주신장조직 면역조직화학분석 1. MyD88 2. 농도항체 1:200 3. 온도 4°C 4. 시간 1시간 5. 분말 반응액 1. 항체화을 위해 pH 6.0 의 트리스 완충용액을 사용했다(98°C 이상 20 분). 3. 이항체 1:200 온도 4°C에 30 분 동안 반응했다. 음대 표준 이항체 사용했다.



괴반괴주근육조직 면역조직화학분석 1. MyD88 2. 농도항체 1:200 3. 온도 4°C 4. 시간 1시간 5. 분말 반응액 1. 항체화을 위해 pH 6.0 의 트리스 완충용액을 사용했다(98°C 이상 20 분). 3. 이항체 1:200 온도 4°C에 30 분 동안 반응했다. 음대 표준 이항체 사용했다.