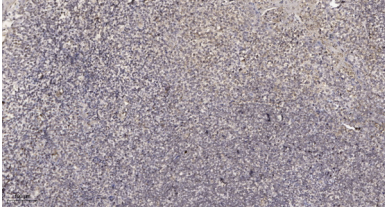


연구 분야

-

이미지 데이터



과립과 표면 구조의 미세구조 분석. 1. 항온 1:200 으로 하여 4°C 에서 1시간 반응했다. 2. Tris-EDTA, pH 9.0 용액 사용 하여 항온을 하였다. 3. 이 항온 1:200 으로 하여 30분 반응했다.