

**제품명: MUM1** 토끼 다클론 항체

**카탈로그 번호: APRab14243**

연구용 전용

## 요약

설명	토끼 다클론 항체
숙주	토끼
적용	WB, IHC, ELISA
반응성	인간 췌장
결합	비결합
변형	수정치 없음
아이소타입	IgG
클론성	다클론
형태	액체
농도	1mg/ml
Storage	Aliquot 하여 $-20^{\circ}\text{C}$ 에 보관(12개월 유효). 냉동/해동 반복을 피하십시오.
Shipping	Ice bags
버퍼	글리세롤 50%, 보오덴탈 0.5%, 산구방제 N 0.02%를 함유한 PBS 용액
정제	천상정제

## 적용

희석 비율	WB 1:500-1:2000, IHC 1:50-1:300, ELISA 1:2000-1:20000
분자량	78kDa

## 항원 정보

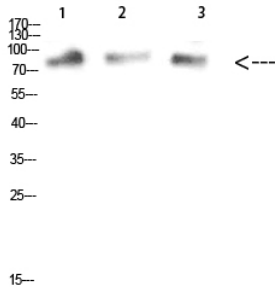
유전자명	MUM1 EXPAND1
다른 이름	melanoma associated antigen (mutated) 1
유전자 ID	84939.0
SwissProt ID	Q2TAK8
면역원	이 항체는 인간 MUM1의 C-말단 부위에 유한량 단백질을 용해성 단백질로 제조되었습니다. 아민 번호: 661-710

## 배경

PTM: DNA 손상 후 ATM 또는 ATR에 의해 인산화되는 것으로 추정되는 유성 MUM1 계열에 속한다.

## 연구 분야

## 이미지 데이터



1,mouse-kidney 2,mouse-heart 3,mouse-brain

MUM1 단백질 1:1000 농도로 마우스 신장, 마우스 심장, 마우스 뇌를 Western blot 분석을 수행했다. 차이는 1:20000 농도로 사용했다.