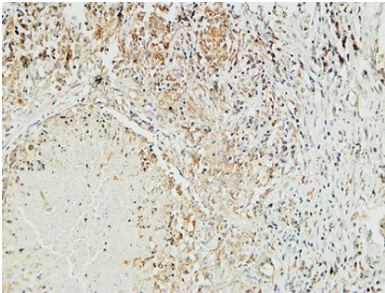
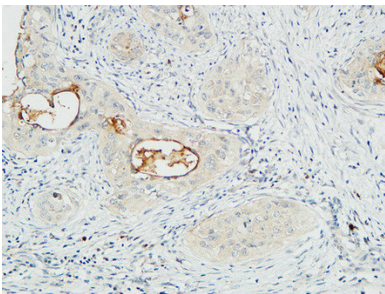


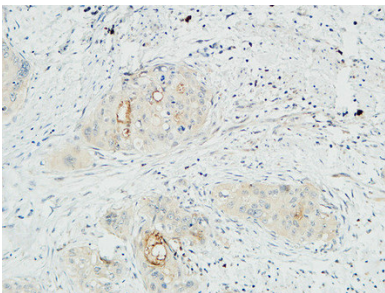
과민포도막염 폐조직 면역조직화학분석 1. 항체 1:100 으로 하하여 4°C 에서 1시간 동안 반응시켰다 2. 과염소산 EDTA 용액 (pH 8.0) 을 사용하여 항을 하부했다 3. 이차 항체 1:200 으로 하하여 실온에서 30 분 반응시켰다



과민포도막염 폐조직 면역조직화학분석 1. 항체 1:100 으로 하하여 4°C 에서 1시간 동안 반응시켰다 2. 과염소산 EDTA 용액 (pH 8.0) 을 사용하여 항을 하부했다 3. 이차 항체 1:200 으로 하하여 실온에서 30 분 반응시켰다



과민포도막염 자궁경암 조직 면역조직화학분석 1. 항체 1:100 으로 하하여 4°C 에서 1시간 동안 반응시켰다 2. 과염소산 EDTA 용액 (pH 8.0) 을 사용하여 항을 하부했다 3. 이차 항체 1:200 으로 하하여 실온에서 30 분 반응시켰다



과민포도막염 자궁경암 조직 면역조직화학분석 1. 항체 1:100 으로 하하여 4°C 에서 1시간 동안 반응시켰다 2. 과염소산 EDTA 용액 (pH 8.0) 을 사용하여 항을 하부했다 3. 이차 항체 1:200 으로 하하여 실온에서 30 분 반응시켰다