

제품명: 유신 13 토끼 다클론 항체

카탈로그 번호: APRab14239

연구용 전용

요약

설명	토끼다클론항체
숙주	토끼
적용	WB,IHC,ICC/IF,ELISA
반응성	인간 췌장
결합	비특이적
변형	수정치 없음
아이소타입	IgG
클론성	다클론
형태	액체
농도	1mg/ml
Storage	Aliquot 하여 -20°C 에 보관(12 개월 유효). 냉동/해동 반복을 피하십시오.
Shipping	Ice bags
버퍼	글리세롤 50%, 보오덴탈 0.5%, 산구방제 N 0.02%를 함유한 PBS 용액
정제	천상정제

적용

희석 비율	WB 1:500-1:2000,IHC 1:100-1:300,ICC/IF 1:200-1:1000,ELISA 1:10000-1:20000
분자량	50kDa

항원 정보

유전자명	MUC13
다른 이름	MUC13; DRCC1; RECC; Mucin-13; MUC-13; Down-regulated in colon cancer 1
유전자 ID	56667.0
SwissProt ID	Q9H3R2
면역원	이 항원은 인간 MUC13 에서 유한한 펩타이드를 사용하여 생성되었다. 아미노산 범위 421-470

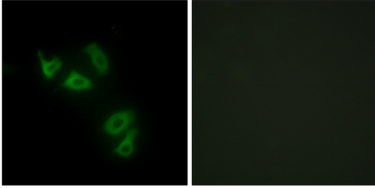
배경

MUC13 과 같은 상피 표면 단백질은 소화관 상피 조직에 발현하는 분자량 50kDa 단백질입니다 (Williams et al., 2001 [PubMed 11278439]). [OMIM 제공 2008 년 7 월, 기능적으로 상피 세포에 관련될 수 있는 상피 표지 항원입니다. PTM: 첫 번째 EGF 도메인 SEA 도메인에서 일차 비특이적 신호를 전달합니다. 비특이적 신호를 전달하는 SEA 도메인을 포함합니다. 이러한 기능을 리피드 신호 전달에 포함합니다. PTM: 고도 N-글리코실화, 유형 1 개 SEA 도메인을 포함, 유형 3 개 EGF 유 도메인을 포함, 세포내 위치 용해성, 비특이적 결합, 소위 비특이적 중량체

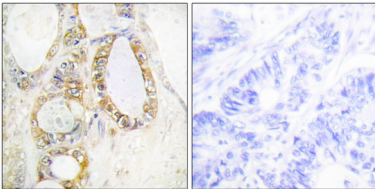
., 조특성 특대항기과같은 위장및항배생과 조에서 분발함을 보여 그 다음으로 상 소장 및 위사발함

연구 분야

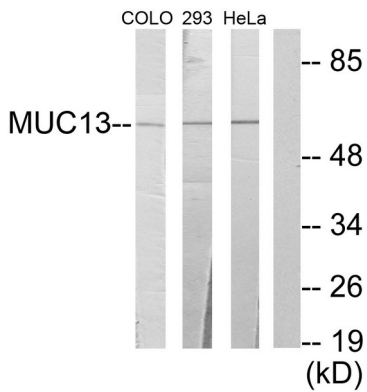
이미지 데이터



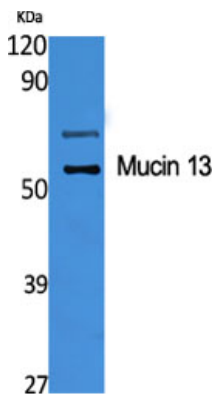
MUC13 항체를 용인 HepG2 세포의 면역형광 분석으로 검증된 합판이로 차한 결과이다.



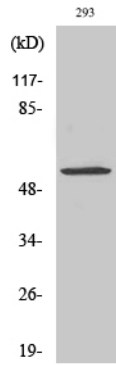
과편에 포함된 인간 결장 조직에 대한 MUC13 항체를 용인 면역조직화학 분석으로 검증된 합판이로 차한 결과이다.



293, HeLa 및 COLO205 세포 용인 MUC13 항체를 용인 면역형광 분석으로 검증된 합판이로 차한 결과이다.



단, 13 대 분량 1:1000 으로 하기에 양이 제한되어 된 부분을 수행했다.



COLO205 세포에 대한 위장 단백질 분석 (유전자 13 단백질 농도 1:1000) 결과 이미지