

**제품명:** 뮤신 1 토끼 다클론 항체

**카탈로그 번호:** APRab14238

연구용 전용

## 요약

설명	토끼 다클론 항체
숙주	토끼
적용	WB, IHC, ICC/IF, ELISA
반응성	인간 위생체
결합	비결합
변형	수정치 없음
아이소타입	IgG
클론성	다클론
형태	액체
농도	1mg/ml
Storage	Aliquot 하여 -20°C 에 보관(12 개월 유효). 냉동/해동 반복을 피하십시오.
Shipping	Ice bags
버퍼	글세롤 50%, 보르덴탈 0.5%, 산구방제인 0.02%를 함유한 PBS 용액
정제	천상정제

## 적용

희석 비율	WB 1:500-1:2000, IHC 1:100-1:300, ICC/IF 1:50-1:200, ELISA 1:5000-1:20000
분자량	122kDa

## 항원 정보

유전자명	MUC1
다른 이름	MUC1; PUM; Mucin-1; MUC-1; Breast carcinoma-associated antigen DF3; Carcinoma-associated mucin; Episialin; H23AG; Krebs von den Lungen-6; KL-6; PEMT; Peanut-reactive urinary mucin; PUM; Polymorphic epithelial mucin; PEM; Tumor-associated epithelial membrane antigen; EMA; Tumor-associated mucin; CD227
유전자 ID	4582.0
SwissProt ID	P15941
면역원	이 항원은 인간 MUC1 의 내부에서 유한한 항원 표지를 사용하여 생성되었습니다. 이 단백질의 1021-1070

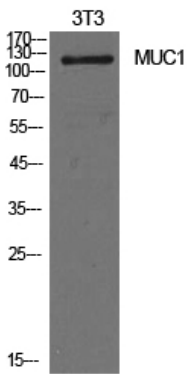
## 배경

MUC1 은 여성 생식기, 폐, 위, 신장 위 췌장, 다양한 세포에서 발현되는 제 4형 막통관 단백질이다. MUC1 은 큰 전체 유전자 클론화 후 번역 과정에서 소파에서 절단되어 두 개의 단위를 측근서로 N-말단단위(MUC1-N, 약 120-200 kDa)와 작은 서질-말단단위(MUC1-C, 약 23-30 kDa)로 된다. 알려진 두 단위로 MUC1 은 가장 잘 알려진 과다 발현되는 세포 접착 분자 중 하나를 포함하여 세포 특성을 잘 나타내며, MUC1 은 다양한 생화학 분야에서 관찰된다.

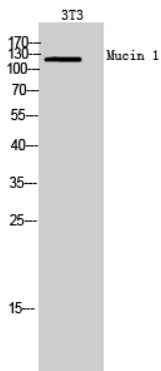
## 연구 분야

태양빛세포마커

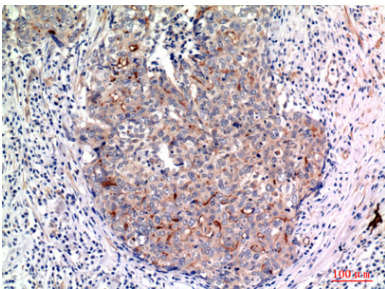
## 이미지 데이터



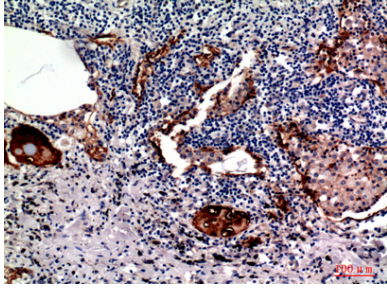
무늬 1. 다른 항체를 이용한 NIH-3T3 세포의 웨스턴 블롯 분석. 이항체는 1:20000 으로 희석했다.



무늬 1. 다른 항체를 이용한 3T3 세포의 웨스턴 블롯 분석. 이항체는 1:20000 으로 희석했다.



과다 발현된 암 조직의 면역조직화학 분석. 이항체는 1:100 으로 희석했다.



과민에 포함된 인체 조직의 면역조직화학염색은 1:100으로 확인되었습니다.