

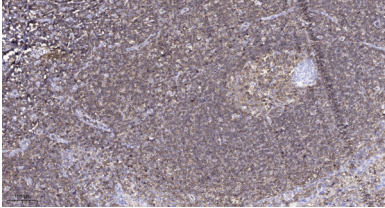


유도막1 개포막 유성SEA 도막1 개포막 조특성 광유특성 쌍대 대양 삼강 감 흥 전신 침및담 조특성 태및성인쌍태및성인쌍

## 연구 분야

-

## 이미지 데이터



과핀도막인 판도 조막 면역조막 분석 1. 항를1:200 으로하여4°C 에서밤동 반응했다 2. Tris-EDTA, pH 9.0 용를사용하여항을화시켰다 3. 이항를1:200 으로하여실온에서45 분 반응했다