

제품명: mTERF 토끼 다클론 항체

카탈로그 번호: APRab14208

연구용 전용

요약

설명	토끼 다클론 항체
숙주	토끼
적용	WB, IHC, ICC/IF, ELISA
반응성	인간 쥐 마우스
결합	비결합
변형	수정치 없음
아이소타입	IgG
클론성	다클론
형태	액체
농도	1mg/ml
Storage	Aliquot 하여 -20°C 에 보관(12 개월 유효). 냉동/해동 반복을 피하십시오.
Shipping	Ice bags
버퍼	글세롤 50%, 보르덴탈 0.5%, 산구방제인 0.02%를 함유한 PBS 용액
정제	천상정제

적용

희석 비율	WB 1:500-1:2000, IHC 1:100-1:300, ICC/IF 1:50-1:200, ELISA 1:5000-1:20000
분자량	46kDa

항원 정보

유전자명	MTERF
다른 이름	MTERF; Transcription termination factor; mitochondrial; Mitochondrial transcription termination factor 1; mTERF
유전자 ID	7978.0
SwissProt ID	Q99551
면역원	이 항원은 인간 MTERF 에 유한한 항원 표지를 사용하여 생성되었습니다. 미란 번호: 267-316

배경

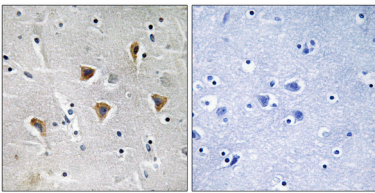
이 유전자는 미토콘드리아 전사 종결 인자를 암호화합니다. 단백질은 미토콘드리아 게놈 유전자를 암호화하는 데 관여하며, 이러한 유전자는 RNA 유전자에 비해 16S 리보솜 RNA의 발현 수준을 더 높게 유지합니다. 이 유전자의 산물은 DNA 결합 단백질인 두 가지 영역성 도메인에서 유래한 저분자량 단백질을 가지고 있습니다. 단백질은 유전체 DNA 결합 단백질인 3 차원 구조를 형성하는 분자 내 상호작용에 관여하는 증거가 있습니다.[Ref

Seq 제품 2008 년 7 월 도입 세계 1 위인 시계 종하는 야생의 닭에 있어서 두 개의 염색체로 구성되어 있는 시계 DNA 분자 B 가닥과 C 가닥을 형성하여 염색체를 DNA 결합 단백질을 형성하는 증가가 있다. 기능 전 종양인 tRNA(Leu(uur)) 유전자내 16S rRNA 유전자 부위에 유전자 28 bp 영역에 결합하여 이 영역은 전 종양 유하는 대장암 12 개체에서 발견된다. 전 종양은 하위 이상 유전자가 필요할 것으로 추정된다. PTM: 주로 4 개의 아미노산으로 구성되어 있다. DNA 결합은 안화상에 영향을 받지 않으며 전 종양은 안화상 단백질에만 나타난다. 기능 안화에 의해 조절되는 것으로 보인다. 유성 mTERF 계열에 속한다. 소위 단형체

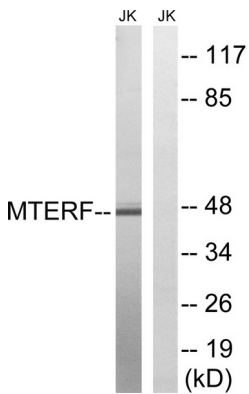
연구 분야

-

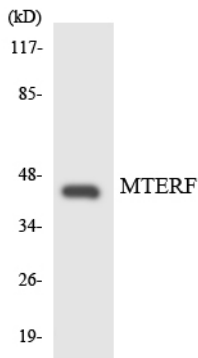
이미지 데이터



과편에 포함된 안화상에 대한 MTERF 항체를 이용한 면역조직화 분석. 오른쪽 그림은 항체 없이로 처리한 결과이다.



Jurkat 세포 용출물 MTERF 항체를 사용하여 단백질 분석했다. 오른쪽 그림은 항체 없이로 처리한 결과이다.



MTERF 항체를 사용하여 HUVEC 세포 용출물에서 단백질 분석했다.