

**제품명: Msx-2** 토끼 다클론 항체

**카탈로그 번호: APRab14192**

연구용 전용

## 요약

설명	토끼 다클론 항체
숙주	토끼
적용	WB, IHC, ICC/IF, ELISA
반응성	인간
결합	비결합
변형	수정치 없음
아이소타입	IgG
클론성	다클론
형태	액체
농도	1mg/ml
Storage	Aliquot 하여 -20°C 에 보관(12 개월 유효). 냉동/해동 반복을 피하십시오.
Shipping	Ice bags
버퍼	글세롤 50%, 보르네올 0.5%, 산구방제인 0.02%를 함유한 PBS 용액
정제	천상정제

## 적용

희석 비율	WB 1:500-1:2000, IHC 1:100-1:300, ICC/IF 1:50-1:200, ELISA 1:10000-1:20000
분자량	28kDa

## 항원 정보

유전자명	MSX2
다른 이름	MSX2; HOX8; Homeobox protein MSX-2; Homeobox protein Hox-8
유전자 ID	4488.0
SwissProt ID	P35548
면역원	인간 Msx-2 의 내부 영역에서 유래한 합성 펩타이드

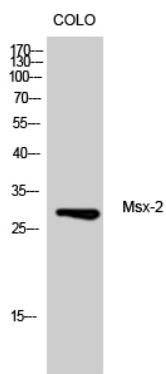
## 배경

이 유전자는 근육 결핵과 근육 위축과 관련이 있는 것으로 알려져 있습니다. 암화 단백질은 전이 세포의 성장에 필요한 여러 가지 인자 중 하나입니다. 이 유전자의 돌연변이는 체 무늬 패턴 및 2 형 무늬 패턴과 관련이 있습니다. [RefSeq 제 20 08 년 7 월, 질병 MSX2 결손 제 2 형 무늬 패턴(CRS2) [MIM:604757]의 원인이며 보형 무늬 패턴(CSB)에도 포함됩니다. CRS2는 무늬 패턴의 조절을 담당하는 상체 유전자입니다.

입다 무결합은 표형 전이 불 전 들 중 한 증 도 클 이 양 무 입 다 관 력 은 선 두 높 반 이 려 면 (근 또는 인), 짧은 처 체 중 을 이 습 다 저 온 정 입 다 MSX2 유 전 결 합 무 결 광 (PFM1) [MIM:168500] 의 원 이며 무 결 광 영 학 (FPF) 이 도 합 다 PFM1 은 무 결 광 입 주 의 결 핵 주 로 연 구 에 중 점 이 두 는 생 체 상 결 핵 이 때 인 정 적 로 태 5 개 월 에 소 실 된 다 MSX2 유 전 결 합 은 세 무 결 광 을 동 한 무 결 광 (PFMCCD) [MIM:168550] 의 원 인 다 PFMCCD 는 무 결 광 을 동 한 세 무 결 광 중 로 알 려 지 습 다 PFMCCD 는 환 진 무 결 광 세 의 결 결 핵 이 무 결 결 을 동 한 다 가능 행 발 주 이 열 할 능 령 이 습 다 사 때 형 이 근 할 수 습 다 조 물 이 세 오 태 결 FGF 반 응 요 (OCFRE) 에 해 주 도 전 를 의 한 다 유 성 Msh 회 반 각 기 열 이 습 다 유 성 1 가 회 반 각 DNA 결 합 모 을 포 한 다 소 위 MINT 와 상 주 한 다 유 성 주 G22P1(Ku70) 및 XRCC5(Ku80) 와 상 주 한 다

## 연구 분야

## 이미지 데이터



Msx-2 단백질이 양인 CoLo 세포 웨스턴 블롯 분석